



Zu den drei Kehler Brücken soll noch eine weiter kommen, auf der die Straßenbahn fährt. Foto: Melnicky

Städtischer ist Kehl in den vergangenen Jahren geworden, doch der Kehler Oberbürgermeister, Dr. Günther Petry, sieht den Prozess der Stadtentwicklung noch nicht am Ende.

Wie macht sich die Wirtschaftskrise in Kehl bemerkbar?

Die Wirtschaftskrise macht sich bei der Stadt vor allem dadurch bemerkbar, dass die Einnahmen aus der Gewerbesteuer 2009 um rund 3,5 Millionen Euro niedriger ausfallen als im Haushalt angesetzt. Die Lage stellt sich damit für die Stadt Kehl – verglichen mit vielen anderen Städten – zwar nicht katastrophal dar, aber das Geld fehlt natürlich. Deshalb haben wir zusammen mit dem Gemeinderat den Haushalt 2009 auf Projekte durchforstet, die sich verschieben lassen. Dadurch haben wir in einem großen Konsens erreicht, dass wir 2009 einen ausgeglichenen Haushalt haben werden.

Konkret heißt das: Kehl muss 2009 trotz der Krise keine neuen Schulden machen. Schwieriger wird für uns die Situation im nächsten Jahr, wenn die Einkommenssteueranteile um rund zwei Millionen Euro unter dem Haushaltsansatz liegen werden und die Gewerbesteuererinnahmen

noch einmal niedriger ausfallen.

Sind geplante Projekte konkret gefährdet und welche werden auf jeden Fall „durchgezogen“ werden?

Wir werden voraussichtlich noch im November alle 2009 verschobenen und für 2010 geplanten Projekte auf den Prüfstand stellen und diskutieren, was wir wann verwirklichen können. Wir werden sparen müssen, vor allem im Verwaltungshaushalt, also bei den laufenden Ausgaben. Festhalten wird der Gemeinderat an seinem selbst gesetzten Schwerpunktthema Kinder, Jugendliche und Familien. Wir werden die Kleinkindbetreuung weiter ausbauen und wir werden in der Frage, wie viele Werkrealschulen Kehl an welchen Standorten braucht, eine Lösung finden.

Ein Projekt mit Strahlkraft ist die Tram Straßburg-Kehl. Hat sie nur Symbolwert oder stärkt sie auch den Standort Kehl?

Natürlich hat es Symbolkraft, wenn eine französische Straßenbahnlinie über den Rhein zu einer deutschen Endhaltestelle führt. Doch die Fortführung der Tramlinie D nach Kehl hat eine weit darüber hinausreichende

Durch die Tram rücken Kehl und Straßburg zusammen

Interview mit dem Kehler Oberbürgermeister Dr. Günther Petry zur Lage der Stadt

Bedeutung – für Kehl und für Straßburg. Rund 40 Prozent der Kunden in der Kehler Innenstadt kommen aus Straßburg und Umgebung. Viele davon nutzen die Buslinie 21. Seit der Bus sich nicht mehr mit den Autos in den Stau Richtung Straßburger Innenstadt einreicht, sondern direkt die heutige Endhaltestelle der Tramlinie D, Aristide Briand, anfährt, sind die Fahrgastzahlen um rund 30 Prozent gestiegen. Das zeigt, dass der öffentliche Nahverkehr genutzt wird, wenn das Angebot attraktiv ist. Bei der Tram gilt das noch viel mehr. Potentielle Passagiere sind Konsumenten, die auf der jeweils anderen Rheinseite bummeln und einkaufen möchten, aber auch Touristen, die sich scheuen, mit dem eigenen Auto über die Grenze zu fahren. Sie können ihren Pkw auf dem Park & Ride-Platz hinter dem Bahnhof abstellen und vor dem Bahnhof in die Tram steigen. Fast 2000 französische Staatsbürger leben mittlerweile in Kehl, viele von ihnen arbeiten in Straßburg; französische Studenten haben entdeckt, dass es sich in Kehl vielfach günstiger wohnen lässt als in Straßburg und der Weg zur Uni dabei nicht unbedingt weiter ist, um nur einige Beispiele zu nennen. Zusammengefasst heißt das: Die Tram bringt die Innenstädte von Kehl und Straßburg einander näher und wird den Austausch über die Grenze hinweg verstärken.

gen und kann zeitnah verbessert werden?

● Kehls größter Pluspunkt ist die Grenzlage. Sie können hier in einer überschaubaren Kleinstadt leben und trotzdem wenige Minuten später die Vorzüge einer französischen Großstadt genießen. Das hat was. Das haben auch die Franzosen erkannt, die sich in den vergangenen Jahren in Kehl ein Haus oder eine Wohnung gekauft oder gemietet haben. Ähnliches gilt für viele Unternehmen: Der Standort Kehl ist für sie – je nachdem von welcher Rheinseite sie kommen – das Tor zum deutschen oder zum französischen Markt.

Gemeinsam mit Straßburg haben wir zur Gartenschau einen wunderschönen Park entlang des Rheins angelegt und die Passerelle gebaut. Garten und Brücke sind Anziehungspunkte für Kehl-Besucher – dass Menschen aus anderen Teilen der

Ortenau zum Wochenendspaziergang nach Kehl gefahren sind, das gab es vorher kaum. Im Vorfeld der Gartenschau ist uns – mit Unterstützung von Land und Bund – der Umbau der Innenstadt gelungen – Kehl ist schöner geworden, städtischer, die Trennwirkung der B 28 geringer, vom Rosengarten über den Alrhein bis zur Schwimmbadstraße erstreckt sich ein Bürgerpark mit Angeboten für Kinder, Jugendliche und Erwachsene. Nach der Gartenschau hat der Gemeinderat beschlossen, dass die Stadtentwicklung in Kehl in der gleichen Qualität weiter vorangetrieben



Dr. Günther Petry

werden soll. Deshalb haben wir den Wettbewerb für die Planung des Rathaus-Vorplatzes und des Stadthallen-Umfeldes veranstaltet – in diesen Bereichen könnte Kehl noch deutlich schöner werden.

Wir müssen uns darüber klar werden, wo und wie wir die städtischen Kultureinrichtungen unterbringen wollen; ich denke, es gibt im Gemeinderat einen Konsens für ein städtisches Kulturzentrum, die Standortfrage ist allerdings noch nicht geklärt. Wir müssen außerdem bald ein Konzept für das historische Gebäude der Tullarealschule finden. Trotz dieser großen Aufgaben konzentrieren wir uns nicht nur auf die Innenstadt, die Kreuzmatt wird ebenfalls zum Sanierungsgebiet im Programm „Soziale Stadt“ – wir möchten dort auch die Straßen und das Wohnumfeld der Menschen verbessern. gro



Das Rheinvorland ist ein beliebter Ausflugsort.

Foto: lhb

Rosengarten
Hotel Restaurant Cafe Bar
Denken Sie rechtzeitig an Ihre Weihnachtsfeier!
Mediterrane Genüsse im gemütlichen Restaurant und danach in unsere Smokers-Lounge.
Wir freuen uns auf Sie.
www.rosengarten-kehl.eu
Rosengarten Kehl · Jahnstraße 8 · 77694 Kehl
hotel@rosengarten-kehl.eu · t. 07851.958615

14.11.09
Schlachtplatte
11 bis 22 Uhr
für 13,90 €
Silvesterparty
mit Live-Musik
und Buffet 15,00 €
Wir bitten um zeitige Reservierung.

Hauptstr. 148/77694 Kehl/Rhein
Lokalität PFLUG
Telefon 0 78 51 / 8 86 57 96
www.zumpflug.de

NEU – NEU – NEU – NEU
08.11.09 ab 7.30 Uhr nur 12,50 €
Großes Frühstücksbuffet,
schlemmen ohne Zeitdruck und mit Genuss.
Wir bitten um zeitige Reservierung.
Öffz.: Mo, Di, + Do, 10.30 – 14.00 Uhr und 17.00 – 24.00 Uhr • Mi. Ruhetag
Fr. + Sa. 10.30 – 24.00 Uhr durchgehend geöffnet

Atlantis Bar
Kehl
Friedhofstraße
Unterhaltung Filme
Es erwarten Sie Miza und ihr Team

Werbung auf den ● genau.

Naturkost.
Genuss braucht keine Zusatzstoffe!
REGENBOGEN
NATURKOST
Rheinstr. 45 · 77694 Kehl
Tel./Fax 0 78 51 / 38 01

DEDDEN
RECHTSANWALT
- Internetrecht
- Privatrecht
- Schuldenregulierung
- Verbraucherinsolvenz
Allmendzeilstr. 10a - Kehl
Tel. 07851/994-104
www.ra-dedden.de

Brauchen Sie Unterstützung bei Ihrer Hundeerziehung?

Wir kommen auch zu Ihnen nach Hause

Seit 10 Jahren

HUNDESCHULE MÜNSCHER

Schwarzwaldstraße 22
77694 Kehl, Tel. 07851/76718
oder 0171/1961455
www.hundeschule-muenschler.de

RESTAURANT HELLAS
Griechische Spezialitäten & gutbürgerliche deutsche Küche
Reservieren Sie jetzt für Ihre Weihnachtsfeier.
77694 Kehl, Riedstr. 16
Tel. 07851/483390

Reservieren Sie jetzt für Ihre Weihnachtsfeier.
77694 Kehl, Riedstr. 16
Tel. 07851/483390

Neu in Kehl: Ihr Helvetia-Experte!

Gut zu wissen, dass ein starker Partner in Ihrer Nähe ist!

Norbert Klem e. K.
Generalagentur, Helvetia Versicherungen
Haupt Str. 54
77694 Kehl
T 07851 72825
www.helvetia.de/norbert.klem

versicherungen und Finanzen **helvetia**

Werbung auf den ● genau.

SCHWER + MARGADANT
Kompetenz ohne lange Wege
STEUERBERATER

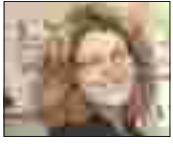
Gerd Schwer
Steuerbevollmächtigter
Gabriele Margadant
Steuerberaterin
Bürozeiten: Mo. – Fr. 9 – 12 und 13 bis 17 Uhr oder nach Vereinbarung
Nibelungenstraße 23 · 77694 Kehl
Telefon 0 78 51 / 48 34 84 · Fax 0 78 51 / 48 34 85 · steuerberatung@margadant.de

MALER Eisenbeiß
77694 Kehl
Färberstr. 3 · Fax 32 48
☎ 07851 / 7 64 64

Das Einkaufen als Erlebnis nimmt zu

Interview mit Fiona Härtel zur Lage des Einzelhandels

Ein Pfund mit dem Kehl seit wuchern kann, ist der lebendige Einzelhandel. 223 Millionen Euro Umsatz wurden 2007 erwirtschaftet. Fiona Härtel, Geschäftsführerin der Stadtmarketing- und Wirtschaftsförderungs GmbH Kehl, zu den Aussichten.



Fiona Härtel

großen Häusern Woolworth und Schneider zu Schwierigkeiten kam, aber auch hier zeichnen sich neue Wege ab.

Wie wichtig ist die Kundenzusammensetzung?

● Das ist letztlich eine Frage, die jedes Geschäft aufgrund seines Angebotes und seiner Zielgruppe für sich beantworten muss.....

Wie kann eine Stadt gegen mögliche Leerstände ankämpfen?

● Gemessen an der Situation in anderen Städten, hat Kehl kaum Leerstandsprobleme. Immer wieder fragen Einzelhändler bei uns freie Flächen nach, die wir nicht bedienen können. Wenn sich Eigentümer melden, dass es bei ihnen einen Mieterwechsel geben wird, kann die Stadtmarketing- und Wirtschaftsförderungs-GmbH unterstützend mithelfen, einen neuen Mieter zu finden. Die meisten freien Flächen werden aber durch Mund-zu-Mund-Propaganda

weitervermietet, noch ehe sie leer stehen.

Wie könnte die Einkaufsstadt attraktiver gemacht werden?

● Zur Weihnachtszeit planen wir neben der Nikolausstiefelaktion und dem Adventskino einen Schaufensterwettbewerb und das Aufstellen von Tannensäulen, die durch Kindergärten und Einzelhändler geschmückt werden. Auch in Zukunft werden Events, die das Einkaufen zum Erlebnis machen, immer mehr nachgefragt werden. Hierbei ist es wichtig, dass die Einzelhändler selbst Maßnahmen und Aktionen zur Kundenbindung umsetzen. Letztlich kann sich der Einzelhandel einer Stadt nur über die persönliche Note, besondere Erlebnisse und Anlässe sowie Qualität und perfekten Service profilieren. Die Stadt arbeitet zur Zeit unter anderem an ein Beschilderungssystem für die Parkplätze und kann somit ebenfalls einen Beitrag leisten. gro



Trennend wirken sich die Hauptstraße und Großherzog-Friedrich-Straße aus. Die Neugestaltung des Rathausumfeldes soll dies ändern. Foto: gro

Blick in die Zukunft: Ein neuer Stadtkern entsteht

Rathaus- und Stadthallenumfeld könnten sich verändern

Die Attraktivität einer Stadt hängt im wesentlichen auch von ihrem äußeren Erscheinungsbild ab. Wie kann man die Einkaufslagen, die nicht zentral in der Innenstadt liegen mit der Fußgängerzone verbinden? Diese Aufgabe stellten sich Planer: Dabei geht es nicht nur um die Aufwertung des Areal um die beiden Rathäuser, sondern auch darum, wie man die kulturellen Einrichtungen der Stadt sinnvoll miteinander verbinden kann.

Die Gestaltung des Rathausumfeldes ist schon weit gediehen: In einem Ideenwettbewerb haben die beauftragten Planer ihre Entwürfe vorgestellt. Favorit der Gremien der Stadt ist der Entwurf der Werkgruppe Lahr, der den Rathausplatz, die Großherzog-Friedrich-Straße

und die Hauptstraße durch einen einheitlichen Straßenbelag optisch miteinander verbindet. Die Verkehrsführung würde sich ändern, die extreme Trennung von Straße und Platz würde indes wegfallen.

Ein kleiner Park zwischen den Rathäusern sorgt für zusätzliche Aufenthaltsqualität in diesem Bereich. Dadurch würden natürlich Parkplätze entfallen, doch eine Mehrzweckfläche dort, wo jetzt der Kiosk steht, könnte dieses Problem auffangen. Die Herderstraße, in der sich das Rathaus II und die Polizei befinden, würde bei diesem Entwurf zurückgebaut werden.

Das Stadthallenumfeld bietet zahlreiche Möglichkeiten: Hier hat sich der Gemeinderat noch entschieden, wie das Gebiet weiterentwickelt werden soll.

Deshalb wird zwischen dem Realisierungsteil „Rathaus“ und dem Ideenteil „Stadthalle“ unterschieden. Denn um die Zusammenführung der kulturellen Einrichtungen der Stadt wie Stadtbibliothek, VHS, Musikschule und Hanauer Museum konkurriert die Stadthalle mit der ehemaligen Tulla-Realschule. Die weitere Nutzung des ehemaligen Schulgebäude hat im Augenblick Priorität. Die Planungen laufen.

Die Planer haben gute Einfälle: In einem Entwurf gibt es Anbauten, die alle zusätzlichen Einrichtungen aufnehmen können. Eine Tiefgarage würde das Parkplatzproblem in diesem Teil der Stadt nicht nur während der Veranstaltungen lösen. Die Entwürfe hängen derzeit im Technischen Rathaus aus. gro



An den verkaufsoffenen Sonntagen ist die Kehler Innenstadt voll. Einkauf mit Eventcharakter kommt bei den Kunden an. Foto: lhb

Business- und Imagefotografie
Foto-Studio Vielsack
Hauptstraße 32
77694 Kehl
Tel. 07851-955340
www.fotostudio-vielsack.de

Fahrschule Enthammer
PARTNER DER ACADEMY FAHRSCHULE
Kehl-Sundheim • Legelshurst
01 73 / 6 50 40 16

JUNG Hörsysteme
Meisterbetrieb für Hörgeräteakustik
besser hören - besser leben
Für Sie vor Ort!
Wir stehen Ihnen in allen Fragen rund ums Hören zur Verfügung.
Lernen Sie uns und unseren guten Service kennen.
Kostenloser Hörtest
Individuelle Beratung
Hauptstraße 55 • 77694 Kehl
Tel. (078 51) 8 98 64 26 • Fax (078 51) 8 98 64 27
Sie finden uns auch in Lichtenau, Hauptstraße 24, Tel. (07227) 50 55 94

Wolfgang Müll & Georg de Frênes
Rechtsanwälte
– Inkasso – Verkehrsrecht – Handelsrecht – Familien- und Erbrecht –
Zusätzliche Qualifikation:
RA Müll: Fachanwalt für Transport- und Speditionsrecht
RA de Frênes: Fachanwalt für Miet- und Wohnungseigentumsrecht
Hauptstraße 58 • 77694 Kehl • Telefon 07851/2999
Fax 078 51/7 14 62 • kanzlei@rae-muell-defrenes.de

KANZLEI BRETT
LILIANE BRETT & ANNETTE ACAR
Liliane Brett
Rechtsanwältin
– Fachanwältin für Familienrecht –
– Fachanwältin für Sozialrecht –
Weiterer Tätigkeitsschwerpunkt: Erbrecht
Annette Fritsch-Acar
Dipl.-Wirtschaftsjuristin (FH)
– Schuldnerberatung –
– Insolvenzberatung –
77694 Kehl, Kinzigstraße 44
Tel. 0 78 51 / 93 75 11, Fax 0 78 51 / 93 75 75
www.brett-rechtsanwaelte.de

werner Eisenbeiß
Sanitär • Heizung • Solar • Blech
Inh. Michael Ihm
Am Schloßjockelskopf 5a • 77694 Kehl-Kronhof
Telefon (+49) 07851/3166 • Fax (+49) 07851/481723
Mail: eisenbeiss-ihm@t-online.de

✓ Modernste Fahrzeuge
✓ PKW- und Zweirad Ausbildung
✓ Lernspaß mit Pocket-PC
✓ Finanzierung möglich
Fien fahrschule
MOBIL 0152 - 29 40 47 71

Kompaktkurse (Theorie) in den Weihnachtsferien
77694 Kehl, Hauptstraße 47 (neben Douglas, über Street One)
Mo+Mi 18-20 Uhr, www.fahrschule-fien.de

Wohnen und leben in gepflegter Umgebung
Dr. Friedrich-Geroldt-Haus
Iringheimer Str. 51 • Kehl
Tel.: 07851-9359-0
info@geroldt-haus.de

Die Hauptstraße soll verbinden, nicht trennen

Umgestaltung soll nicht nur den Verkehr verlangsamen

Früher war sie der Hauptweg nach Kehl und noch immer ist sie eine ausgewiesene Bundesstraße: Die Rede ist von der Hauptstraße ab dem Kehler Rathaus bis ins Gewerbegebiet Sundheim. Obwohl es seit vielen Jahren die Ringstraße gibt, auf der wenigstens der Schwerlastverkehr fließt, hat sich der Charakter der Kehler Haupt-

straße nur wenig verändert: Sie ist eine Durchgangsstraße und muss täglich 13000 Fahrzeuge verkraften.

Obwohl es in manchen Bereichen bereits Tempolimits gibt macht der Verkehr den Anwohnern zu schaffen.

Das soll sich ändern – die Stadt Kehl plant die Hauptstraße auf 3,3 Kilometer Länge

umzugestalten, ihr ein neues Gesicht zu geben und vor allem die trennende Wirkung mit den Maßnahmen aufzuheben. Dabei kommt nicht nur Sundheim in den Genuss der Veränderungen, sondern auch Kehl-Dorf.

Die wichtigsten Veränderungen in Kürze: die Plätze entlang der Strecke sollen aufgewertet werden, wie etwa beim Hanauer Museum, bei der evangelischen Kirche oder in der Schmalzgrube und beim Steinlöchel. Sie erhalten eine Aufenthaltsqualität, vorhandene Wasserflächen werden mit dem Grün vernetzt.

Die Radwegesituation soll verbessert werden. Radfahrer müssen entlang der Strecke so manchen Schrecken ausstehen. Die Einfahrten an Kreuzungen werden zum Teil durch Kreisel wie an der Siemensstraße verbessert. Durch die Ausweisung von Radwege, wird die Fahrbahn verengt – der Verkehr wird entschleunigt.

Das Vorhaben wurde in einer Bürgerinformation vorgestellt, Anregungen der Bürger bereits eingearbeitet. Neun Millionen Euro müsste die Stadt investieren, um die Quartiere Kehl-Dorf und Sundheim aufzuwerten.



Ein neuer Bebauungsplan vom Oktober 2009 regelt die weitere Entwicklung des Gewerbegebiets Sundheim. Foto: rho

Branchenmix soll weiter erhalten bleiben

Gewerbegebiet Sundheim beherbergt Einzelhandel und Gewerbe

Direkt an der B 36 gelegen, nur wenige Kilometer von der Grenze entfernt ist das Gewerbegebiet Sundheim begehrt beim Einzelhandel. Einige Discounter, Lebensmittel und andere Fachmärkte haben sich dort bereits niedergelassen. Weitere stehen vor der Tür – doch die Stadt Kehl wollte die neuen Flächen, die durch die Schließung einer Spedition entstanden, erst in einem neuen Bebauungsplan regeln. Das

ist vor kurzem geschehen, eine weitere positive Entwicklung der Flächen steht nun nichts mehr im Wege.

Natürlich ist Gewerbe – so wie der Name des Gebietes es sagt – willkommen. Aber auch Märkte mit einer Verkaufsfläche bis zu 800 Quadratmeter können sich dort weiterhin ansiedeln. Ausnahme: Im Sondergebiet Rheintalcenter ist für die Verkaufsfläche die Obergrenze von 15000 Quadratmetern festgelegt

worden. Über allem steht die Vorgabe, dass lediglich nicht-zentrenrelevantes Sortiment wie Bad- und Sanitäreinrichtungen, Bauelemente, Baustoffe, Werkzeuge, Zooartikel und vieles mehr angeboten werden dürfen.

Auch die Straßenführung wird sich ändern: Bei der Abfahrt nach Eckartsweier ist ein Kreisel geplant, die Stichstraße zwischen Küchenstudio und Kaufland wird nach Norden versetzt.



So könnte in naher Zukunft die Kehler Hauptstraße beim Hanauer Museum aussehen. Foto: Stadt Kehl

KFZ Sachverständiger

Im Kleinsommerfeld 18 - D-77677 Appenweier
Tel. 0 78 05 / 91 85 63

Hauptstraße 303 - D-77694 Kehl
Tel. 0 78 51 / 26 71

Mobil: 01 71 / 7 32 52 14
info@sv-blechinger.de

Büro Blechinger e. K.

Lino · PVC · Kautschuk
Boden Plus KG
Teppich · Parkett · Kork

**Designbeläge
Parkettböden
Teppichböden
PVC/Lino
Kork
Wasserschaden-
Sanierung**

Boden Plus KG
GF Jürgen Schütterle
Am Sundheimer Fort 4
77694 Kehl-Sundheim
info@boden-plus.com
Tel.: 07851 959231

Mit uns machen Sie Boden gut!

SZESNY
AUTO-LACKIERUNG
Wir lackieren
PKW · LKW · Zubehörteile
Metalle und Kunststoffe

SZESNY
INDUSTRIE
Lackierungen
Metalle und Kunststoffe
aller Art

DAIMLERSTR. 5 77694 KEHL/SUNDH.
TEL.: 07851-4729 FAX: 07851-75917

KAYSERI
SUPER MARKET

Siemensstraße 1 · 77694 Kehl-Sundheim
Tel. 0 78 51 / 88 53 45 • Fax 0 78 51 / 88 58 41
Mo. - Fr. 8 - 19.30 Uhr und Sa. 8 - 19 Uhr
Bäckereiabteilung So. 7.00 - 11.00 Uhr

Besuchen Sie unseren neu gestalteten Supermarkt!

- 22 m Frischetheke
- Eigene Bäckereiabteilung
- NEU! Getränkemarkt

HEIZÖL?
natürlich von ...

VEITH Brennstoffe

Ihr Wärmelieferant
-> Heizöl / Heizöl schwefelarm
Kalkien, Biokette, Holz
-> Wärmekonto möglich
(monatl. Zahlungen)
-> pünktlich, sauber
zuverlässig, flexibel
Rufen Sie uns an!

Am Storchennest 27 · 77694 Kehl-Sundheim · Tel. 07851/3087 · Fax 07851/958917
E-Mail-Adresse: info@veith-brennstoffe.de · Internet: veith-brennstoffe.de

FUS

- HEIZUNG
- KLIMA
- SANITÄR
- SOLAR

HEIZUNGS-FUS GmbH
Siemensstraße 6 • 77694 Kehl
Telefon 0 78 51 / 7 59 40
Telefax 0 78 51 / 40 57
info@fus-kehl.de

Über **300.000**
Leser pro Ausgabe
STADTANZEIGER
Die Wochenzeitung der Ortenau
Quelle: „Marktforschungsstudie“, FH Offenburg 2008

NEU
RESTAURANT
& BAR

WWW.BLAUE-LAGUNE.COM

Cocktailbar Restaurant
Blaue Lagune

NEU: COCKTAILBAR & RESTAURANT MIT MEDITERRANER KÜCHE
AB 17 UHR, WARME KÜCHE BIS 24 UHR

BLAUE LAGUNE ✳ HAUPTSTRASSE 254 ✳ 77694 KEHL

ÖFFNUNGSZEITEN: DI. - DO. & SO. 17 - 01 UHR ✳ FR. & SA. 17 - 02 UHR ✳ MO. RUHETAG ✳ RESERVIERUNG: 0173 30 70 954

CARIMEX

Hydraulik
HANDELS GMBH

Ohmstraße 5 Telefon 0049 78 51 / 95 86 80
77694 Kehl Telefax 0049 78 51 / 95 86 82
www.carimex.de hydraulik@carimex.de

Landgasthof Sternen

Seit 1873 in Familienbesitz der Familie Schanz
77694 Kehl-Sundheim · Hauptstraße 334
Tel. 0 78 51 / 7 73 42 · Fax 0 78 51 / 95 96 64

Tischreservierung erbeten
Voranzeige 29. November
Beginn 12.00 Uhr

Festmenü mit der Norddracher Stubenmusik
15. November Martinsgans
Weihnachten nicht vergessen
Öffnungszeiten: 25. 12. bis 14. Ufhr, 26. 12. ganztägig geöffnet.

SANITÄTSHAUS
BÖTTGER

- Kompressionsstrümpfe
- Bandagen aller Art
- Blutdruck-, Blutzuckermessgeräte
- Hilfsmittel für die häusl. Pflege
- Sauerstoffgeräte
- Leichtgewicht-, Elektro-Rollstühle
- Citymobile
- **Reparaturservice**

SIEMENSSTR. 12 · 77694 KEHL · TEL. 0 78 51 / 89 83 99

rosendahl GmbH

- Ziegel- und Schieferdeckung
- Abdichtungsarbeiten
- Fassadenbau
- Flachdach
- Altbau-Sanierung
- Zimmererarbeiten

77694 Kehl Ohmstraße 9 Telefon 078 51 / 46 00
Telefax 078 51 / 777 45



Der Neubau der Hochschule Offenburg im Spiegel der Bildung.

Foto: rek

Einfluss ist durchaus gewollt

Wenn Unternehmen den Professor der Hochschule für zehn Jahre bezahlen

Stiftungsprofessuren sind kein ganz neues Thema mehr. Schon in den 80er-Jahren wurde dieses Instrument zur Schaffung neuer Lehrstühle etabliert. Eine Stiftungsprofessur ist eine Professur, die nicht oder nicht ausschließlich aus dem Grundhaushalt einer Hochschule bezahlt wird, sondern ganz oder teilweise von einem Drittmittelgeber finanziert wird. Stiftungsprofessuren werden wie bereits der Name sagt, von Stiftungen, wie etwa der Volkswagen-Stiftung oder von Unternehmen gestiftet. Meist sind diese Professuren auf fünf bis zehn Jahre begrenzt. Nach dieser Zeit muss die Hochschule die Stelle aus ihrem eigenen Etat finanzieren.

„Rund 100 000 Euro kostet eine Professorenstelle pro Jahr“, weiß Winfried Lieber, Rektor der Hochschule für angewandte Wissenschaften in

Offenburg. Der Einfluss durch den aus der Praxis kommenden Lehrinhalt ist dabei durchaus gewollt, damit die Ausbildung später die Anforderungen der Betriebe besser erfüllt.

1989 die erste Stiftungsprofessur

Die erste Stiftungsprofessur an der damaligen Offenburger Fachhochschule wurde von Horst Weitzmann, Mitgesellschafter der Badischen Stahlwerke in Kehl, ab dem Jahr 1989 finanziert. Mit ihr konnte der Fachbereich Verfahrenstechnik ins Leben gerufen werden. „An der Hochschule Offenburg sind derzeit vier Stiftungsprofessuren eingerichtet“, so Rektor Lieber.

Eine Variante der Stiftungsprofessur ist die „Shared-Pro-

fessur“. Hier teilen sich Hochschule und Unternehmen die finanzielle Last. Der Professor arbeitet anteilig an der Hochschule und im Unternehmen. Das Unternehmen lagert damit seine Forschung und Entwicklung ganz oder teilweise an die Hochschule aus und profitiert exklusiv von den Forschungsergebnissen. Auch Lehraufträge können die Praxisorientierung von Hochschulen fördern. Unternehmen stellen für mindestens ein Semester eigene Mitarbeiter zur Verfügung, die Vorlesungen an der Hochschule halten. So sind in der Offenburger Fakultät Medien und Informationswesen ständig Lehrbeauftragte von Hubert Burda Media aktiv. Der Austausch zwischen Hochschule und Unternehmen befruchtet beide Seiten und kann gleichsam ein weiterer Weg aus der Krise sein.

Lehrstühle & Stiftungen

Ein Lehrstuhl für Logistik und Handel wird vom Offenburger Spediteur Georg Dietrich getragen. Material Engineering wird von einem Stiftungskonsortium – bestehend aus den Firmen: Bosch, E. Ernst, Herrenknecht, LUK, Meiko, Neumayer Umformtechnik, Otto Nußbaum, Progress-Werk, Presstec, Sander Umformtechnik, Zehnder, Oettle und dem Verein der Freunde und Förderer der Hochschule – finanziert. Den Lehrstuhl Energiesystemtechnik stiftet die ENBW. Die Peter-Osypka-Stiftung trägt die Kosten Professur für Medizintechnik.

Praxisnahes Angebot für Studierende

Schlüsselkompetenzen über die Unternehmen

Ein kreativen Weg in die Zukunft geht auch die Universität Freiburg – mit Strahlwirkung in die Ortenau. Seit Jahren wird immer wieder ein größerer Praxisbezug akademischer Studien an den Universitäten gefordert. Mit der Integration des Bereichs „Berufsfeldorientierte Kompetenzen“ (BOK) in die neuen Bachelor-Studiengänge, Bachelor of Arts (B.A.) und Bachelor of Science (B.Sc.), trägt die Universität Freiburg dieser Forderung inzwischen Rechnung.

Die Einführung der neuen Studiengänge und die große Nachfrage seitens der Studierenden führten Ende 2002 zur Gründung des Zentrum für Schlüsselqualifikationen (ZfS). Das ZfS ist eine zentrale Einrichtung der Universität Freiburg, das fakultätsübergreifend Lehrangebote erstellt und koordiniert, die sich vornehmlich an Bachelor of Arts, an Bachelor of Science und an Jurastudierende richtet. Für die berufsorientierten Lehrangebote arbeitet das ZfS mit geeigneten Anbietern überwiegend aus der Wirtschaft, aber auch mit Praktikern aus der Hochschule, um ein besonders praxisnahes Angebot bereitzustellen. Darüber hinaus bietet das ZfS Qualifizierungen für Promovierende im Rahmen der Internationalen Graduiertenakademie (IGA) an.

„Wir verstehen Schlüsselkompetenz als eine persönliche, berufliche Handlungskompe-



Verena Saller, Geschäftsführerin des Freiburger ZfS.

tenz, die aus dem Zusammenwirken von Fach-, Methoden-, Sozial- und Individualkompetenzen besteht“, erklärt ZfS Geschäftsführerin Verena Saller. Um dem Anspruch an eine hochwertige und praxisorientierte Ausbildung der Studierenden gerecht zu werden, vergibt das ZfS Lehraufträge derzeit an mehr als 240 Experten aus freier Wirtschaft und Universität.

Die Studierenden bewerten das Lehrangebot überaus positiv und heben vor allem die Praxisorientierung hervor. Im Wintersemester 2009/2010 bietet das ZfS mehr als 180 Veranstaltungen für rund 4700 Bachelor- und Jura-Studierende an. Die Bandbreite der Themen reicht von Einführung in die BWL, Grundlagen der Medienarbeit über Interkulturelle Kommunikation bis zum Business-English.

– Anzeige –

Autohaus Geiger: Top-Service-Partner 2010

Service auf hohem Niveau wird ausgezeichnet

Audi AG zeichnet Autohaus Geiger als Audi-Top-Service-Partner 2010 aus!

– Unter den bundesweit insgesamt rund 2.000 Audi-Service-Betrieben, gehört das Autohaus Geiger in Kehl zur Spitzengruppe der besten 75 Audi-Service-Betrieben.

– Überdurchschnittliche Leistung im Bereich Service

– Kundenzufriedenheit ganz groß geschrieben

– Eben Service mit Herz

Das Audi-Service-Partner 2010 in Deutschland.

Diese jährliche Auszeichnung hat die Audi AG ins Leben gerufen, um im Service einen Maßstab zu setzen. Grundlage für die Bewertung sind die Kundenzufriedenheit, Investitionen in Mitarbeiteraus- und -weiterbildung sowie die bauliche Gestaltung des Servicebereiches. Das Autohaus Geiger hat dabei überdurchschnittlich gute Ergebnisse erzielt.

„Diese Auszeichnung motiviert uns, auch in Zukunft unser Bestes zu geben. Wir legen großen Wert auf die Qualifikation unserer Mitarbeiter

sowohl was die Technik betrifft als auch den Kundenkontakt“ sagt Frau Seric-Geiger, Geschäftsführerin und Inhaberin des Autohauses Geiger. Die Freude über diese Service-Auszeichnung wird deutlich verstärkt, wenn man bedenkt, dass das Jahr 2009 im Wesentlichen im Zeichen des Neuwagenverkaufs, aufgrund der Umweltpremie 2009, stand.

Es ist das Zusammenspiel aus Neuwagen- und Gebrauchtwagenverkauf sowie Service, was ein erfolgreiches Autohaus ausmacht. Das Autohaus Geiger belegt in all diesen Bereichen Spitzenplätze.

Im Autohaus Geiger sind die Mitarbeiter so ausgebildet, dass sie gezielt auf die individuellen Bedürfnisse der Kunden eingehen können. Beim Reparaturprozess steht das Fahrzeug und der Kunde im Mittelpunkt, dies ist der Premiumanspruch.

Qualität im Service ist die Visitenkarte der Marke AUDI. Dies spiegelt sich neben der Freundlichkeit der Servicemitarbeiter, der Qualität der Reparatur und dem Erscheinungsbild des Betriebes wieder.

Was bedeutet dies nun für die Zukunft?

„Konkurrenzfähig bleibt nur, wer kontinuierlich besser wird. Will heißen, wir werden auch in Zukunft weiterhin bestrebt sein, all diese Eigenschaften jeden Tag erneut unter Beweis zu stellen – getreu dem Slogan „Service mit Herz“, so Christa Seric-Geiger.



Audi Service



Audi Top Service Partner

Wir sind Audi Top Service Partner 2010! Denn wir bieten Ihnen umfassenden Service auf hohem Niveau. Besuchen Sie uns und erfahren Sie mehr über unsere Serviceleistungen.

Autohaus Geiger GmbH

Straßburger Str. 13, 77694 Kehl
Tel.: 0 78 51 / 8 92-3 00
Fax: 0 78 51 / 8 92-3 50
info@autohaus-geiger.de
www.autohaus-geiger.de

Mehr Sicherheit für unsere Kunden: Autohaus Geiger nutzt modernste Technologie zur Achsvermessung

In Ergänzung zur Auszeichnung zum Audi-Top-Service-Partner 2010 hat das Autohaus Geiger sein Dienstleistungsangebot, mittels modernster Technologie ausgeweitet.

„Auf den Erfolgen der Vergangenheit ausruhen – das ist nicht der Stil des Autohauses Geiger“, so Firmeninhaberin Frau Seric-Geiger. Ab sofort bietet das Autohaus Geiger eine weitere innovative Dienstleistung an, die in der weiteren Umgebung seines Gleichen sucht.

Gemeinsam mit der Fa. API (ein Mitglied der Nussbaum-Unternehmensgruppe) wurden zwei Achsvermessungs-Roboter bei der Dialogannahme des Audi-Betriebes installiert. Der Anspruch des Autohauses Geiger ist es, dass jedes Fahrzeug, welches zum Service bzw. Inspektion zur Fa. Geiger (Audi) gebracht wird, eine automatische und kostenfreie Achsvermessung erfährt.

Mit der neuen präventiven und kostenlosen Fahrwerksvermessung leistet das Audi-Service-Partner 2010 einen wichtigen Beitrag zur Fahrzeugsicherheit. Rund 80% der Fahrwerke aller Fahrzeuge weichen von den Herstellervorgaben ab, die Folgen sind größerer Verschleiß von Reifen und Lenkungsteilen, höherer Kraftstoffverbrauch und möglicherweise sogar negative Folgen für die Fahrzeugsicherheit. Mit modernster Technologie kann das Autohaus Geiger dank seiner vollautomatischen und berührungslosen Achsvermessungstechnologie eine exakte Fahrwerksvermessung - inklusive einer Felgenschlagkompensation - innerhalb von nur fünf Minuten durchführen. Das Herz des neuen Systems im Autohaus Geiger ist eine hochpräzise Scanner-Technologie,

die berührungslos und schonend für die Felgen ein dreidimensionales Bild des Reifens erzeugt. Die so ermittelten Daten werden direkt mit den Solldaten der Fahrzeughersteller abgeglichen und den Kunden in einem Protokoll präsentiert. „Diese innovative Technologie wurde bisher nur von den Herstellern zur Qualitätskontrolle eingesetzt. Ab sofort können auch unsere Kunden von den Vorteilen einer schnellen und hochpräzisen Achsvermessung profitieren, damit den Verschleiß und Verbrauch ihres Fahrzeugs minimieren und gleichzeitig die Fahrsicherheit erhöhen“, erklärt Thomas Lukas, Serviceleiter des Autohauses Geiger.

Das Autohaus Geiger (Audi-Betrieb) bietet den Service der Vermessung für all ihre Kunden kostenfrei an. Ob eine Fahrwerksvermessung durchgeführt werden soll, entscheidet letztlich immer der Kunde. Die Audi-Service-Berater des Autohauses Geiger helfen dem Kunden, in dem Sie eine belegbare Entscheidungshilfe geben können.

„Dienstleistung steht in unserem Unternehmen eben an oberster Stelle“, so Frau Seric-Geiger. „Wir möchten nicht nur mit dem Slogan „Service mit Herz“ werben, sondern wir möchten dieses Motto auch leben – gemeinsam mit all unseren Kunden.“



Wissenswertes

DSL vor Ort

Nicht überall in der Gesamtstadt Kehl sind die Bürger mit der Datenübertragungsrage zufrieden. In der Dreiergemeinde Goldscheuer-Marlen und Kittersburg zeigt sich ein gemischtes Bild. Ortsvorsteher Richard Schüller ist sich durchaus der Notwendigkeit des schnellen Internetzugangs bewusst. „Die DSL-Versorgung in Goldscheuer, hoer besonders im Gewerbepark „Basic“, und Marlen ist angemessen. Für Kittersburg muss sie dringend verbessert werden. Die Initiativen dazu sind angelaufen.“

Internet

„Momentan wird an einem neuen Internetauftritt der Ortschaft Goldscheuer gearbeitet“, so Richard Schüller. Der neue Auftritt soll auch eine Beteiligung der einheimischen Wirtschaft und insbesondere der Vereine beinhalten.

Dreiklang

Goldscheuer ist mit den Orten Marlen und Kittersburg der größte Kehler Ortsteil. 5080 Einwohner leben im Süden der Stadt. Die „Dreiergemeinde“ wie die politische Gemeinde gerne genannt wird hat eine gute Infrastruktur: drei Kindergärten, zwei Grundschulen, eine Hauptschule machen sie als Wohnort im Kehler Süden mehr als nur beliebt.

Goldscheuer hat viele Projekte vorbereitet

Familien und Kinder werden in der Ortschaft gestärkt

Die konjunkturellen Entwicklungen haben auch den Raum Goldscheuer nicht verschont“, stellt Ortsvorsteher Richard Schüller fest. Dies sei Anlass für die Kommunalpolitik gegen zu steuern. „Aktuell werden in Goldscheuer 17 Wohnhausneubauten erstellt. Für 24 Behinderte schafft die Diakonie Kork eine neue Heimat. Ein seit zwei Jahren konkretisiertes Begegnungs-, Betreuungs- und Pflegezentrum soll Anfang 2010 in die Realisierungsphase gehen.“

Kinder und Familie stehen in der Dreiergemeinde besonders im Blickpunkt: Im frühkindlichen – und Bildungsbereich ist die erste Entscheidung über 20 zusätzliche Krippenplätze getroffen. Nach der aktuellen Beschlusslage des Gemeinderates soll die Hauptschule Goldscheuer in Kooperation mit der Hebelschule in eine Werkrealschule entwickelt werden. Notwendige Beschlüsse über Umfang- und Ausmaß der räumlichen Erweiterung der Ganztageschule stehen an.

„Kurzfristig ist mit dem Um- und Rückbau der Ortsdurchfahrten Goldscheuer und Marlen zu rechnen“, so Schüller. Die Grunderwerbsverhandlungen in Goldscheuer sind abgeschlossen. Für den Bereich Marlen stehen noch drei an. Die Baumaßnahme ist im Zuschussprogramm des Bundes beziehungs-

weise des Landes enthalten. Der Zustand der Straße bedarf dringend einer Erneuerung des Straßenbelags.

Die beidseitigen Geh- und Radwege werden unter Berücksichtigung des hohen Verkehrsaufkommens auf der B 36 die Sicherheit der Menschen erhöhen. Im Zuge des Straßenumbaues soll auch die Wasser-

leitung erneuert werden. Bei entsprechendem Interesse kann auch eine Gasleitung verlegt werden. Die Regenwasser- und Schmutzwasserkanalisation muss saniert werden. Dazu gehört auch die Verkabelung der Stromversorgung. Zur Maßnahme gehört auch eine energiesparende Straßenbeleuchtung in Marlen und Goldscheuer.



In Goldscheuer wird der konjunkturellen Entwicklung bewusst entgegensteuert.



Der städtische Kindergarten Spatzennest wird um 20 Krippenplätze erweitert. Fotos: lhb

20 neue Krippenplätze im „Spatzennest“

Kleinkindbetreuung ab Herbst 2010

Zur Verbesserung der Kleinkindbetreuung hat der Gemeinderat Kehl nach intensiven Vorberatungen mit dem Kiga-Team, der Fachabteilung und dem Ortschaftsrat Goldscheuer beschlossen, den städtischen Kindergarten „Spatzennest“ um 20 Krippenplätze zu erweitern. Die zwei Kleinkindgruppen mit jeweils zehn Kindern werden in zwei Gruppenräumen mit je 38,30 Quadratmeter, zwei Schlafräumen mit je 15,30 Quadratmeter und einem Sanitärbereich mit 15 Quadratmeter untergebracht. Die Verkehrsfläche und das vorgesehene Bistro sind 43 Quadratmeter groß. Für die Unterbringung von Kinderwagen wird ein Holzabstellraum errichtet. Die Gesamtkosten für die Kindergartenerweiterung mit 170 Quadratmeter belaufen sich auf 415000 Euro. Dazu

werden Zuschüsse in Höhe von 180000 Euro erwartet. Der Eigenanteil der Stadt Kehl beträgt 235000 Euro. Die Baumaßnahme soll so zügig durchgeführt werden, dass zum Beginn des Kindergartenjahres 2010/2011 (spätestens am 1. Oktober 2010) eine Belegung möglich ist.

Im Zuge der Erweiterung sollen zur verbesserten Betreuung in den bestehenden Gruppen fünf Kleinkindplätze abgebaut werden. Kleinkindbetreuungsplätze ab zwei Jahren werden in den Kindergärten „Don Bosco“ und „St. Agnes“ angeboten. Im Kindergarten „St. Agnes“ erfolgt auch die verlässliche Betreuung von aktuell acht Grundschulkindern zwischen 7.30 Uhr bis 14 Uhr. Diese Gesamtsituation ergibt für die Ortschaften Goldscheuer und Hohnhurst eine Kleinkindbetreuungsquote von 38 v.H.

Meisterbetrieb Holzbau RICE

- Sanierung - energetisch - bestandserhaltend
- Anbauten / Gauben
- Garagenüberdachungen

Planung, Einreichung und Ausführung aus einer Hand

Lichtenbergstraße 22
77694 Kehl-Goldscheuer
Tel.: 07854 / 98 95 6 - 0
Fax.: 07854 / 98 95 6 - 56

Um- / Anbauten / Sanierungen / Innenausbau / Bedachungen
Gebäudeenergieberatung / Planung / Beratung / Service

Hansert Elektrotechnik GmbH

- Elektroinstallation
- Kundendienst
- TV & SAT Anlagen
- Klimaanlagen
- EDV & Netzwerke
- EIB-Anlagen
- Sprechanlagen
- Wärmepumpen
- Photovoltaik

www.elektrohansert.de
In den Morgenäckern 2 · 77694 Kehl-Goldscheuer
Tel. 0 78 54/9 89 59 41 · Fax 0 78 54/9 89 59 42

ÖKO SERVICE
Landschaftspflege GmbH

Lönsweg 7
77694 Kehl-Goldscheuer
Tel. 0 78 54/9 11 61

**Kommunalarbeiten
Grüngutrecycling
Erdarbeiten
Transporte**

Kostenlose Grüngutannahme aus privaten Hausgärten
(Kompostieranlage Marlen, Riedhöfe 4)
Öffnungszeiten: Mi. 14 – 18 Uhr und Sa. 8 – 12 Uhr

Fenbau GmbH

Jetzt Herbstangebote nutzen!

Fenster
Türen
Rollläden
Insektenschutz
Dachfenster
Kundendienst
Montage

Von der individuellen Planung bis zur Ausführung

Mehr Service aus einer Hand!

Daniel Stufen
Kittersburger Str. 15
77694 Kehl
Tel/Fax 078 54/ 98 91 60
Mobil 0170/812 54 57
e-mail fenbau@t-online.de

IHR FRISEUR Simone Gasser

Römerstr.70 Goldscheuer
Tel : 07854/1501

Über 300.000 Leser pro Ausgabe

STADTANZEIGER
Die Wochenzeitung der Ortenau

Quelle: „Marktforschungsstudie“, FH Offenburg 2008

Testen Sie uns! ADELMANN
EDELSTAHLTECHNIK

Blech und Lasertechnik in Alu und Edelstahl

Konstruieren · Laserschneiden · Runden · Biegen · Entgraten · Glasperlenstrahlen · WIG-/ MAG-Schweißen · Schleifen · Polieren · Montieren

Adelmann GmbH · Römerstr. 44 · 77694 Kehl-Goldscheuer
fon +49(0)7854 / 98 3994-0 · fax +49(0)7854 / 983994-9
info@adelmann.net · www.adelmann.net



Umfassende Steuer- und Rechtsberatung aus einer Hand

GKG Gallus | Gerloff | Krauss
Steuer- & Rechtsberatungs-Sozietät

Volker Gallus Rechtsanwalt · Fachanwalt für Steuerrecht
· Steuerberater · Dipl.-Betriebswirt (BA)

Jochen Gerloff Steuerberater · Dipl.-Betriebswirt (BA)

Hans-Peter Krauss Steuerberater · Dipl.-Betriebswirt (BA)

- Erstellung von Finanz- und Lohnbuchhaltung
- Erstellung von betrieblichen Steuererklärungen und Jahresabschlüssen
- Erstellung von privaten Steuererklärungen
- Steuergestaltungsberatung für Privatpersonen und Unternehmen jeglicher Rechtsform
- Allgemeine Rechtsberatung
- Vertragsberatung
- Nachfolgeberatung und -planung unter zivil- und steuerrechtlichen Aspekten
- Betriebswirtschaftl. Analysen, Kostenrechnung, Finanzplanung, Controlling
- Existenzgründungsberatung
- Arbeitsrechtliche Beratung
- Inkassomanagement
- Unfallabwicklung

Eschauer Allee 2 · 77694 Kehl-Goldscheuer · Tel. 078 54 / 98 39 - 0 · info@gkg-partner.de

Kittersburg - Goldscheuer
Marlen - Kehl

HAUSBESUCHE
für

- Krankengymnastik
- Massage
- Lymphdrainage

Christiane Abboud
Physiotherapeutin
Rückenschullehrerin
Nordic Walking-Instruktorin
Tel.: 07854/98 59 68

Die Metzgerei **KRAMER**
in Goldscheuer
in Marlen
Kehlerstr. 27 · Tel. 078 54/400

Party-Service
Eigene Schlachtung

Wir garantieren für Qualität und Frische

CABA-BLIND

CABA-Blind Antriebsaggregate GmbH
Waseneckstraße 1, 77694 Kehl-Goldscheuer,
Tel.-Nr. 07854/9668-0

Weitere Informationen zu unserem Unternehmen erhalten Sie unter www.caba-blind.de

Küchen BRAUN

Eschauer Allee 4
D-77694 Kehl-Goldscheuer

Tel. 078 54 - 98 38 65
Fax 078 54 - 98 38 66

info@braun-kuechen.de
www.braun-kuechen.de

ALNO

♥ Kochen ist Leidenschaft

Marlen soll eine neue Dorfmitte erhalten

Neue Nutzungsangebote und zusätzliche Attraktivitäten

Nach dem Regionalplan ist Marlen mit 1750 Einwohnern als Siedlungsbereich ausgewiesen“, stellt Richard Schüler, Ortsvorsteher der Dreiergemeinde Goldscheuer-Marlen und Kittersburg, fest. „Das heißt, Marlen kann neben dem Eigenbedarf auch den Bedarf aus Wanderungsgewinnen decken. „Diese Vorgabe und auch die Realisierung des Gewerbegebiets „Basic“ (Langfristig erwartet die Stadt in diesem Bereich 2500 Arbeitsplätze) beeinflusst die städtebauliche Entwicklung.“ Damit sind für Schüler der Bestand des Kindergartens und der Grundschule gesichert. Die Ortsmitte Marlen wird durch den Pkw- und Schwerlastverkehr auf der Kehler Straße

mit zirka täglich 12500 Fahrzeugen belastet. Die geplante Umgestaltung der Dorfmitte soll den Wohn-, Arbeits-, Sozial- und Kulturraum funktionsfähig erhalten.

„Mit dem Ausbau soll ein Platz geschaffen werden, der in Funktion und Gestaltung die Rolle eines Dorfmittelpunktes übernehmen kann“, beschreibt Schüler die Planungen. Neue Nutzungsangebote und zusätzliche Attraktivitäten sollen das Ortsbild aufwerten. Die vorhandenen übergroßen Straßenflächen und Grünanlagen sollen neu geordnet werden. „Diese sinnvolle Änderung soll neben der Schaffung von Bauflächen auch eine qualitätsvolle Neuordnung der Straßen und Grün-

flächen beinhalten.“ Die Achse zwischen Alt- und Neu-Marlen soll der neue Mittelpunkt – der Georg-Krämer-Platz – werden. „Erfreulich ist, dass dieses Entwicklungsprogramm in die Sonderausschreibung 2009 des Entwicklungsprogramms „Ländlicher Raum“ mit einem Zuschuss in Höhe von 123 500 Euro aufgenommen wurde“, freut sich Richard Schüler.

Es gibt einen ersten Vorentwurf. Zur Zeit laufen die weitere Abstimmungen mit den Anliegern. „Die Realisierung soll mit dem Um- beziehungsweise Rückbau der Kehler Straße im Jahre 2010 erfolgen“, gibt Schüler Einblick in den Zeitplan für die Umgestaltung der Dorfmitte Marlen.



Das Gewerbegebiet Basic kommt langsam in Gang – die ersten Unternehmen haben sich dort angesiedelt. Jetzt steht fest, dass das Land einen Zuschuss von 618000 Euro für die Zukunftsinvestition gewährt. Foto: gro

Grüne Technik und schnelle Datenverbindung

Das Gewerbegebiet Basic kommt langsam in Gang

Ein Pfund, mit dem sich wuchern lässt, ist der interkommunale Gewerbepark Basic, den die Stadt Kehl gemeinsam mit der Gemeinde Neuried betreibt. Nach einigen Anlaufschwierigkeiten kommt der Motor nun ins Laufen, seitdem die Firma Maguti das ehemalige Betonwerk Koch übernommen hat und ein Gebäude der Städtischer Wohnbau Firmen die Anmietung fertiger Räume ermöglicht. Ein Interview mit Jörg Armbruster, Geschäftsführer des Zweckverbands.

Der interkommunale Gewerbepark kommt nur langsam in Fahrt, woran liegt das?

Die Attraktivität von Basic war lange Zeit durch die Industriebranche „Betonwerk Koch“ gemindert. Dieses Hemmnis wird derzeit beseitigt, die Branche wird reaktiviert. Außerdem wird der überfrachtete Bebauungsplan auf die Bedürfnisse

der innovativen Betriebe unseres Raumes zugeschnitten.

Haben sich die Ansiedelung für weitere Unternehmen seit neuestem verbessert?

Ja, die Ansiedelung der ersten Betriebe ist immer besonders schwierig. Darüber hinaus hat der Zweckverband einen 50-prozentigen Zuschuss für die Branchenreaktivierung des ehemaligen Betonwerks gewährt. Im vergangenen Jahr gab es aufgrund der wirtschaftlichen Lage besondere Zurückhaltung. Derzeit merkt man, dass die Stimmung wieder besser wird. Außerdem bemüht sich jetzt, zusätzlich zum Zweckverband die Firma Maguti/Gutmann um Neuanmeldungen, insbesondere in den zu renovierenden Hallen.

Wir wirbt man in Zeiten der Krise um Kunden?

Durch stetige Kommunikation. Besonders wichtig ist die

kompetente persönliche Betreuung. Außerdem bemühen wir uns, dass Interessenten Zuschüsse aus dem Entwicklungsprogramm Ländlicher Raum erhalten.

Was bietet Basic den Unternehmen? Was macht den Standort attraktiver als andere in der Region?

Ein attraktives Wohnumfeld, gute Verkehrsbeziehungen und eine moderne schnelle Datenanbindung. Das Gebiet Basic ist eine gute Adresse, insbesondere für Firmen die Kunden- und Lieferantenbeziehungen nach Kehl, Offenburg und Frankreich haben. Zusammen mit einem Energieversorger arbeitet Basic an einem attraktiven Nahwärmeangebot auf der Grundlage regenerativer Energie. Ansiedelnde Firmen können so die steigenden baurechtlichen Anforderungen preisgünstig erfüllen. gro

Vom Verkehr entlastet

Der kleinste Ortsteil der Ortschaft Goldscheuer wurde in den vergangenen Jahren durch die Neuordnung der Verkehrsströme auf der L 98 und B 36 weitgehend vom Durchgangsverkehr entlastet. Die Ortsstraßen wie zum Beispiel die Brandeckstraße bedürfen dringend einer Instandsetzung. „Besonders der Ortseingangsbereich der Brandeckstraße aus Richtung Goldscheuer muss umgebaut werden“, findet Richard Schüler. Grund ist das mangelnde Tempobewusstsein vieler Autofahrer: „Dieser Teil beinhaltet die häufigsten Übertretungen der Tempo-30-Vorgabe in unserer Stadt.“

Der Förderverein Kittersburger Dorfleben besteht 2010 seit 15 Jahren. Ein Grund für den Ort vom 21. Juli bis 2. August zu feiern.



Ein erster Vorentwurf zeigt die geplanten Veränderungen in Marlen. Plan: Stadt Kehl

BITTIGER Zweiräder Motorgeräte

- Zweiräder
- Fahrradbekleidung / Zubehör
- Motorgeräte
- Schutzausrüstung / Zubehör
- Fachwerkstatt
- Verkauf und Service

BITTIGER GmbH • Eckartsweierer Straße 10 • 77694 Kehl-Marlen
Telefon +49 (0) 78 54-2 53 • Telefax +49 (0) 78 54-2 31
E-Mail info@bittiger-gmbh.de
Internet http://www.bittiger-gmbh.de

Stukkateurbetrieb
Meisterbetrieb
Putz-, Stuck- & Trockenbau

- Deckenmontage
- Sonderdecken
- Fassadentechniken
- Estriche
- Fassadenstuck
- Altbausanierung

Firma A. Knoch Tel.: 07854/ 963879
Vogesenstraße 1 Fax: 07854/ 963879
77694 Kehl-Marlen ...alles aus einer Hand

Ottmar Fehrenbach
Steuerberater

Tätigkeitsschwerpunkte:

- ♦ Steuerberatung
- ♦ betriebswirtschaftliche Beratung
- ♦ Sanierungsberatung
- ♦ Unternehmensnachfolge
- ♦ Existenzgründungsberatung
- ♦ Finanz-, Lohn- u. Gehaltsbuchführung

Tulpenweg 3 77694 Kehl-Marlen
Telefon (078 54) 96 88-0 Telefax (078 54) 96 88-50
info@fehrebach-stb.de

A. Bittiger
GIPSEGESCHÄFT

Innen- / Aussenputz
Wärmedämmung
Sanierungen

77694 Kehl-Goldscheuer • Schießrainstr. 1 • ☎ 07854/980316 • Fax 980318

Gaibler
Kompetenz aus einer Hand
31 Jahre seit 1978 Ihr Fachbetrieb

Gaibler Gartenbau
Schwimmbadbau - Ausstellung -
Zunftstraße 14 • 77694 Kehl-Marlen
Telefon 078 54/4 54 • Fax 90 54
Internet www.gaibler.de

Ausstellungsstücke stark reduziert
Sauna - Infrarot, Whirlpool, Dampfbad
Beratung - Service - Montage
Finanzierung möglich

Gewächshausfolie 5-jährige
Isoliermattenfolie, Lochfolie, Vlies
Abdeckhauben, Folien, Planen
Silofolien, Teichfolien, usw.

KLEM-Kunststoffe, 77694 Kehl-Marlen,
Neugasse 36, Tel.: 07854-841, Fax:7961

Manu's
Nagel- & Kosmetikstudio

Vogesenstr. 6 | Marlen
Tel. 0-78-54-1-6-77
Mobil 01-70-1-6-23-85-31

NEU! Aus dem Land des LÄCHELNS
JETZT! In GOLDSCHUEUR
THAI-IMBISS

Was Sie schon immer einmal aus der Thai-Küche probieren wollten!

Original THAI-Essen von original THAI-Köchin!
Scharf oder mild, wie Sie es lieben.
Große Portionen, kleine Preise!
Kommen. Sehen. Genießen.

Anrufen, Bestellen, Abholen.

Kehl-Goldscheuer • Römerstraße 25 • Tel./Fax 078 54/1 87 06
Öffnungszeiten: Mo.-Sa. 11-15 Uhr und 17-21 Uhr
Sommer auch sonntags.

NEU! Aus der besten KÜCHE ASIEN'S

Kehl-Marlen • Nelkenweg 3
Tel. 0 78 54 / 323
Fax 0 78 54 / 76 65
oder 01 71 / 9 34 94 42

Plexiglas & Glas & Bleche Egg
Wir führen sämtliche Doppelstegplatten,
Acrylgläser und Trapezbleche.
Plexiglas Glas Spiegel auch mit Facette Tischplatten.
Gläser für Duschen + Bäder + Vordächer

Öffnungszeiten: Mo. 9.00 - 12.00 Uhr, Mi. 14.00 - 17.00 Uhr, Fr. 9.00 - 12.30 Uhr
Stützen + Balkenschuhe Teichfolie + Winkel

Erfolgreich bestehen in der Ortenau

UTRI

Utri - Maßarbeit mit Maserung

Als Meisterbetrieb verhelfen wir Ihnen durch individuelle Beratung und Ausführung im Zimmerer- und Dachdeckerhandwerk zu mehr Raum, Moderne und Licht.
Dachkonstruktionen passen wir flexibel an, sanieren und modernisieren Wohnräume nach Ihren Wünschen und installieren Dachfenster jeder Art.
Besuchen Sie uns unter www.zimmerei-utri.de

Zunftstraße 1
77694 Kehl-Marlen
Tel. 07854/7092
Fax 07854/1018
info@zimmerei-utri.de
www.zimmerei-utri.de

Eiskratzen?

Nicht mit uns!

www.siebau.de

SIEBAU
novoferm group

**Novoform Siebau-Garagen & Carports:
Der Frostschutz für Ihr Auto**

Postfach 1137 · Schulstr. 3, 77731 Willstätt
Tel.: 078 52 / 93 70 99
Fax: 078 52 / 93 46 91
Mobil: 01 76 / 28 63 53 01
www.marcohoff.de



Neue Energien sind nicht nur für die Kleinen – wie hier beim Energietag – in Willstätt ein zentrales Thema.

Online auf dem Laufenden

Vor einem Jahr wurde die Willstätter Homepage, die es seit 2002 gibt, überarbeitet. Mindestens einmal pro Woche, im Schnitt alle zwei Tage wird die Seite aktualisiert. Noch ist das virtuelle Rathaus in Willstätt Zukunftsmusik, jedoch finden sich als Besonderheit zahlreiche Presseberichte, die sich mit der Gemeinde befassen, dort kompakt gesammelt. Bürgermeister Marco Steffens weiß längst, dass ein Internetauftritt der regelmäßigen Pflege bedarf: Das virtuelle Rathaus soll genauso kommen wie Bauplatz- und Gewerbegebietspräsentationen. Auch ein Newsletter soll künftig Interessierte auf dem aktuellen Stand halten. Auch der internationale Nutzer soll künftig in den Genuss von www.willstaett.de kommen. Französisch und Englisch als zusätzliche Sprachen sind fest eingeplant. In sozialen Netzwerken ist die Gemeinde nur indirekt vertreten. Steffens hat einen Account bei xing: „Dort gibt es auch einen Freundeskreis Willstätt.“



Die Willstätter Homepage wurde jüngst überarbeitet.

Wir bauen für Sie
kostengünstig – hochwertig – ökologisch
Zum garantierten Festpreis!

BKI Hans Knobloch · Tel.: 07852/ 933758
Schierengstraße 50 a · 77731 Legelshurst
post@bk-knobloch.de

www.bkbaukonzepte.de

Noch fehlt die Einfahrt auf die Datenautobahn

Klausurtagung zur Ermittlung Willstätter Perspektiven

Natürlich spüren wir den wirtschaftlichen Abschwung.“ Bürgermeister Marco Steffens sieht auch an Willstätt die Wirtschaftskrise nicht spurlos vorüber gehen: „Die Verwaltung sowie der Gemeinderat haben darauf aber rechtzeitig mit einer umsichtigen und zurückhaltenden Mittelverwendung reagiert“, erklärt Steffens. Doch nicht nur auf Kürzung der Ausgabenseite legt man Wert. Denn gleichzeitig habe man in Projekte investiert, die Zukunftsperspektiven bieten. Als Beispiel nennt Marco Steffens die umfangreiche Sanierung der Haupt- und Realschule. In einer zweitägigen Klausurtagung will der Gemeinderat beraten,

welche Akzente gesetzt werden müssen und wie diese schließlich mit Blick auf die kommunale Finanzlage zu finanzieren sind.

DSL nur teilweise auf dem aktuellen Stand

Kaum ein Aspekt, der dabei nicht zur Sprache kommen soll. Steffens: „Das umfasst Themen wie das Sanierungsgebiet, die Kinderbetreuung, der Einsatz regenerativer Energien bis hin zu strukturellen Anpassungen.“

Von den Konjunkturpaketen habe die Gemeinde bereits profitiert: Rund 920000 Euro an Maßnahmen werden mit Mitteln

des Konjunkturpakets II finanziert. Dazu gehört die Haupt- und Werkrealschule, die Fahr- bahndeckensanierung im Kernort und weitere 270000 Euro für den Bau einer Tiefgarage im Bereich des Sanierungsgebietes. Nicht nur die neue Ortsmitte soll sich attraktiver zeigen.

Auch die Versorgung mit Breitband-Internet in den Ortsteilen Sand, Eckartsweier und Hesselhurst soll verbessert werden: „Die Gemeinde unternimmt derzeit alle Anstrengungen, die unterversorgten Ortsteile ebenfalls an das deutschlandweite Hochgeschwindigkeitsnetz anzubinden.“ Für Legelshurst indes soll nächstens DSL 16000 verfügbar sein.

Neue Kurse für Erwachsene

LERNEN HOCH

NACHHILFE · SPRACHKURSE ERWACHSENENBILDUNG

- Spanisch & Französisch für Anfänger
- Französisch Aufbaukurs
- Englisch refresher
- Digitale Fotografie

Hauptstraße 42 · 77731 Willstätt
Tel: 07852-93 58 58 · info@lernenhoch3.de

TEUFEL BAUUNTERNEHMUNG

TEUFEL Bauunternehmung GmbH
Im Waizenbündt 4 77731 Willstätt Tel 07852-2422
e-mail: teufel.bau@t-online.de Fax 07852-5274

TEL. (07852) 93 55 33 oder 93 55 34

Hauptstr. 15
77731 Willstätt

Memo

KEBAP & PIZZA

WIR LIEFERN AUCH NACH:
ab 7,- € Willstätt, Sand, Odelshofen
ab 12,- € Kork, Legelshurst, Eckartsweier, Hesselhurst
ab 15,- € Neumühl, Hohnhurst, Griesheim, Goldscheuer, Marlen

Tätigkeitsschwerpunkte:

- Ganzheitliche Zahnmedizin
- Laser- & Neuraltherapie
- Homöopathie
- Bioenergetische-Testverfahren

Gemeinschaftspraxis Zahnärztinnen

Dr. med. dent Elisabeth Knauer-Chapelle & Magdalena Blachnik

Sessichstraße 12 • 77731 Willstätt
Tel.: 07852 / 1816
Fax: 07852 / 6086
www.dr-knauer-chapelle.de

Wir sind für Sie da:
Mo. – Fr. 08:00 – 12:00 & 14:00 – 18:00
und nach Vereinbarung

Wieder da! Nicole

Ich freue mich auf Sie!

KATJAS HAARSTUDIO
Hauptstraße 57
77731 Willstätt
Tel. 078 52 / 28 65

Zum **Teufel** damit!

Kondensat
Heizungen
Sanitärarbeiten
24 Std.-Service

WILLSTÄTT
Tel. 07852/1086

Ihr Bäcker am Ort

Bäckerei – Konditorei – Cafe

BENZ Inh. Rüdiger Benz

Spezialität:
Original Holzofenbrot

77731 Willstätt · Hauptstraße 39
Tel. 0 78 52/22 26

ELTPÖINT

Ganz Elektrotechnik GmbH

Hauptstraße 51
77731 Willstätt
Tel. 078 52 / 99 93 73
Fax 078 52 / 99 93 75

Musik-Midi-Land pro

Instrumente Fachgeschäft
Musiker Vermittlung für Ihre Veranstaltung

Gowerbstrasse 18
77731 Eckartsweier
Email: office@midiland.de Telefon: 07854/9609-0

Hinz GmbH

Industrie - Dienstleistungen

CNC Fräsen u. Drehen
Im Waizenbündt 2 · 77731 Willstätt
Tel. 0 78 52/99 97 88 · Fax 0 78 52/93 38 82
info@hinz-willstaett.de

Spezialist für Ihre ENTSORGUNGSWÜNSCHE

FACKELMANN
CONTAINERDIENST & RECYCLING

Wolfsgrasse 6,
77731 Willstätt-Eckartsweier
TELEFON: 078 54 / 6 41
FAX: 9 13 37
www.fackelmann-container.de

Birgit Adler
Hofstattstraße 11
77731 Willstätt-Eckartsweier

Terminreservierung unter
Telefon 0 78 54 / 4 31

Fliesen Fachgeschäft
Martin Bürkel GmbH
Willstätt, Kinzigstr. 10 · Tel. 078 52 / 978 16
Handy 01 72 19 99 87 61
Seit 25 Jahren

BAD-SANIERUNG
aus alt macht neu
einschließlich Sanitärgegenstände

Beratung – Meisterbetrieb – Verlegung – Verkauf –

ADAM

Bauunternehmung

Klaus Adam
Carl-Benz-Straße 15 · 77731 Willstätt
Telefon 078 52/23 84 · Fax 078 52/14 43
E-Mail: Adam-Bau@t-online.de
Internet: www.adam-bau.de

„Wer bestellt, muss zahlen“

Steffens zur neuen Regierung

Welche Impulse erwartet man sich in der Gemeinde Willstätt von der neuen schwarz-gelben Regierung? „Es gilt der Grundsatz, wer bestellt bezahlt auch“, erklärt Bürgermeister Marco Steffens: „Ich kann zurzeit nur erkennen, dass den Gemeinden zusätzliche Aufgaben übertragen werden – worüber wir uns freuen, leider aber die finanziellen Möglichkeiten immer begrenzter werden. Ich erhoffe mir daher die Erkenntnis, dass Generationengerechtigkeit auch etwas mit finanziellen Handlungsmöglichkeiten zu tun hat. Konkret: Für Steuergeschenke sehe ich keine finanzielle Grundlage.“



Ein wirtschaftliches Herz der Gemeinde Willstätt schlägt in Sand.

Foto: ak

Schullandschaft steht

Über 400000 Euro für die Haupt- und Werkrealschule

In Sachen Kinderbetreuung und Familienpolitik hat Bürgermeister Marco Steffens bereits im vergangenen Jahr mit Blick auf 2020 die Devisen ausgegeben: „es gilt die hohe Lebensqualität weiterzuentwickeln und neue Akzente zu setzen, um die Attraktivität weiter zu steigern.“ In den Zukunftsbereich Familie und Kinder, so Steffens, investiere die Gemeinde schon seit Jahren erhebliche Summen, „was uns zum Spitzenreiter in der Ortenau gemacht hat.“ Als wichtige Pfeiler für eine bestmögliche Unterstützung der Familien sieht Steffens auch in Zukunft die kommunale Kinderkrippe, die Kindergärten, die

unterstützende Tätigkeit des Tagesmüttervereins, das Team im Jugendzentrum, die verlässliche Grundschule sowie die Arbeit des Schulsozialarbeiters.

Weiter Standort- und Wohngemeinde

„Hierfür stellt die Gemeinde zirka 2,1 Millionen Euro allein für Personalkosten bereit“, erklärt der Willstätter Bürgermeister. Sehr gut aufgestellt sieht er die Schullandschaft der Gemeinde mit Blick auf das nächste Schuljahr, wenn die Moscherosch-Schule zur Werkrealschule wird. Über 400000

Euro aus Mitteln des Konjunkturpaketes sind in die Haupt- und Werkrealschule geflossen.

Die hervorragende Lage, eine ideale Infrastruktur, sowie eine flexible und unternehmerfreundliche Standortpolitik sollen laut Steffens dazu beitragen, dass bereits ansässige Firmen Willstätt als Standort- und Wohngemeinde weiterhin schätzen und darüber hinaus weitere Unternehmen hinzu kommen. Als langfristige Perspektive für 2020 sieht Steffens auch eine sehr gut ausgestattete Bürgerstiftung in der Lage, soziale und wirtschaftliche Innovationen in der Gemeinde projektbezogen zu realisieren.



Marco Steffens.

Besuchen Sie unsere Ausstellung

Wohnidee Glas

- Ganzglas Duschcabinen
- In Norm- und Sondergrößen inkl. Montage
- Glasuren • Glasvordächer • Gestreppen
- Spiegel • Accessoires

Öffnungszeiten: Mo. – Fr. 10 – 12, 14 – 16 Uhr, Sa. nach Vereinb.

Karl Arnoldt GmbH & Co.KG
Industriegebiet 2 · 77731 Willstätt-Sand
Tel. 0 78 52 / 91 76 -0
Fax 0 78 52 / 91 76 -33
www.Badischer-Glashandel.de
Service-Will@Badischer-Glashandel.de

Sonia's Bügelservice in Sand

Mo. u. Fr. von 14.00 – 18.00 Uhr, Di. von 16.00 – 19.00 Uhr oder nach telef. Absprache. Bitte benutzen Sie dazu auch unseren Anrufbeantworter.

Hol- und Bringservice bis 15 km

Informieren Sie sich unverbindlich!

Sonia Regeffe · Krokusweg 1
77731 Willstätt-Sand · Telefon 0 78 52 / 18 69

Als Gutschein eine beliebige Geschenkkarte

Autohaus Schatz GmbH

MEISTERHAFT

Vertragshändler

- CHEVROLET
- Vertragshändler & Servicepartner
- NEU- und Gebrauchtwagen
- Autogas-Einbau
- Reparaturen aller Fabrikate
- TÜV + AU im Hause
- Unfallinstandsetzung
- Finanzierung/Leasing

Sander Straße 1 · 77731 Willstätt
Telefon 0 78 52 / 91 56-0
info@chevrolet-autohaus.de
www.chevrolet-autohaus.de

MENZER

KAROSSERIE & LACK

Sander Straße 3 · 77731 Willstätt-Sand
Tel. 0 78 52 / 25 48 oder 9 78 00 · Fax 0 78 52 / 55 67

Abschleppdienst

aktiv markt Oberle

Legelshurst Tel. 0 78 52 / 93 58 80 Fax 0 78 52 / 93 58 81
Willstätt Tel. 0 78 52 / 22 08 Fax 0 78 52 / 60 16
Schutterwald Tel. 0 78 1 / 99 03 20 Fax 0 78 51 / 99 03 21

Gasthaus-Bistro Blume

– gurbürgerliche Küche –
Kehler Str. 67 · Willstätt-Eckartsweiler
Tel. 01 62 / 9 06 17 49

Auf Ihren Besuch freut sich
Christel Maier mit Team

GETRÄNKE-ABHOLMARKT

ERHARDT

Legelshurster Straße 44
77731 Willstätt-Legelshurst
Telefon 07852/7030 · Fax 07852/937652
E-Mail: getraenke-erhardt@web.de

Edelbranntweinbrennerei

Seit 25 Jahren
edle Brände aus edlen Früchten
Günter Krieg
Kastanienweg 9a · 77731 Legelshurst
Telefon 0 78 52 / 74 51

Ihr Partner für Motorgeräte

Rasenmäher · Motorsägen · Heckenscharen
Motorsensen · Häcksler · Hochdruckreiniger

Der Stützpunkthändler

Wilfried Bohleber
Kundendienstwerkstatt · Schärfdienst
Brunnen + Zubehör
Hanauerstr. 80, Tel. 0 78 52 / 70 17
77731 Willstätt-Sand

Auto-Rapp

Bolzshurststr. 6 · 77731 Willstätt-Legelshurst
Tel. 0 78 52 / 70 37 · Fax 20 24
www.Rapp-Kfz.de · Auto-Rapp@t-online.de

Kawasaki SACHS Niederster
MBK Roller SYM
Auto Service Punkt
Kfz-Reparaturen sämtlicher Fabrikate

MATTHIAS MERTZ METALLBAU

Metallbaumeister u. Schweisfachmann

Matthias Mertz · Bolzhurststraße 50 a · 77731 Willstätt · 0 78 52 / 93 95 94

Über 300.000 Leser pro Ausgabe

STADTANZEIGER

Die Wochenzeitung der Ortenau
Quelle: „Marktforschungsstudie“, FH Offenburg 2008

WendlingBau

Zimmererei
Treppenbau
Innenausbau

77731 Willstätt-Sand
Eichhofstraße 38 – 40
Tel. 0 78 52 / 26 16
Fax 24 23

WD Treuhand GmbH

Steuerberatung

Unsere Schwerpunkte:

- Aktuelle Steuerberatung
- Handels- und steuerrechtliche Jahresabschlüsse
- Private und betriebliche Steuerklärungen
- Prüfung von Steuerbescheiden
- Betreuung bei Betriebsprüfungen
- Finanzbuchführung
- Gehalts-/Lohn-/Baulohnabgr.
- Erbschaftssteuerberatung
- Betriebswirtschaftliche Beratung
- Unternehmensbewertung
- Finanzierungsberatung
- Prüfung gem. MaklerBV
- Existenzgründungsberatung

TELLSTR. 7
77731 WILLSTÄTT
TEL. 0 78 52 / 91 99 12
FAX 0 78 52 / 91 99 22
EMAIL: Dietrich@wd-treuhand.de

Wir sind umgezogen, unsere neue Anschrift:

Im Herzthauen 1
77731 Willstätt-Legelshurst

computer kassen systeme

www.cks-gmbh.de
info@cks-gmbh.de
Tel.: 07852 / 93669-0
Fax.: 07852 / 93669-15

Ihr Partner für Hotellerie, Gastronomie und Einzelhandel

H. Knäbel Automobile

Handel · Reparatur · Lackierung

Harry Knäbel
Handel Im Lössenfeld 1a · 77731 Willstätt-Sand

Reparatur · Lackierung
Legelshurster Str. 27 · 77731 Willstätt-Legelshurst
Tel. 0 78 52 / 93 49 84 · Fax 0 78 52 / 93 49 86
Mobil 0172 / 8833655
knaebel.automobile@online.de

ZIMMEREI WALTER

- Zimmererarbeiten
- Altbauanierung
- Dachendeckung
- Holzrahmenbau
- Carport
- Dachflächenfenster
- Asbestentsorgung

Ortenaustr. 5/20
77731 Willstätt-Hesselhurst
Tel.: +49-(0)-78-52/-93-99-34
Fax: +49-(0)-78-52/-93-99-35
Mobil: +49-(0)-1-73-8-50-05-01
eMail: info@zimmerer-walter.net
Web: www.zimmerer-walter.net

STADTANZEIGER

Die Wochenzeitung der Ortenau

MOBILE

Lymphdrainage und Massagetherapie

BUCHENWEG 9
77731 WILLSTÄTT-LEGELSHURST
TEL. 0 78 52 - 16 31
MOBIL 0179 94 64 28 3

NEU Eva Lusch

VITALWELLENTHERAPIE
ein passendes Geschenk für die Liebste/en
lassen Sie sich verwöhnen

Enthammer

Fahrschule

PARTNER DER ACADEMY FAHRSCHULE

Kehl-Sundheim · Legelshurst

01 73 / 6 50 40 16

Bistro Mombasa

Der Treff für nette Leute in Willstätt-Hesselhurst.
Ortsmitte Hesselhurst · Ortenaustraße 47 · 77731 Hesselhurst

- super Musik
- versch. Biersorten
- Cocktails

Täglich

Wir haben täglich ab 16.00 Uhr geöffnet. · Tel.: (0 78 52) 18 99
Sonn- und Feiertage ab 10 Uhr durchgehend geöffnet!

Wissenswertes

Begehrte

Wie beliebt der Kehler Rheinhafen als Standort ist zeigt, dass es eigentlich keine freien Flächen mehr gibt. Die Hafenvverwaltung Kehl hat sich auf Dienstleistungen rund um den Hafen konzentriert. Das reicht von der Einrichtung eines Container-Terminals bis zum Betrieb der „Hafenbahn“, die die Kaimauern mit der Schiene verbindet. Ein Know-how, dass auch die dort angesiedelten Logistik-Unternehmen schätzen. Es gibt nur wenige in Deutschland, die sämtliche Transportwege aus einer Hand anbieten können.

Zahlenspiele

- 320 Hektar Fläche
- 12 Kilometer Kaianlagen
- 43 Kilometer Gleise
- 16 Kilometer Straße
- 3,9 Millionen Tonnen Schiffs-güterumschlag
- 3200 Schiffe pro Jahr
- 2,19 Millionen Tonnen Eisen-bahngüterverkehr
- 4160 Beschäftigte in 130 Fir-men

Rheinhafen Kehl: Einmalig in ganz Südbaden

Die Verknüpfung von Straßen, Schiene und Wasser gibt es nicht oft

Stabil zeigt sich der Kehler Rheinhafen in Zeiten der Krise – das liegt daran, dass es keinen vergleichbaren Industriestandort in der Region Südlicher Oberrhein gibt. Er unterscheidet sich dadurch, dass er neben dem Straßen- und Gleisanschluss Zugang zum Rhein und damit zur leistungsstärksten Wasserstraße Europas hat. Durch seine geografische Lage mit direkter Straßen- und Schienenanbindung nach

Frankreich ist er als wichtige Verkehrsdrehscheibe und Dienstleistungszentrum prädestiniert. Die Verkehrsträger Schiff, Bahn und Lkw lassen sich durch die perfekte Infrastruktur im Rheinhafen Kehl sehr gut kombinieren. Und so wachsen die Transporte kontinuierlich an. Das Aufkommen hat sich in den vergangenen 25 Jahren nahezu verdoppelt. Und auch im laufenden Jahr entwickelt sich der wassersei-

tige Umschlag im Rheinhafen gut: Das Ergebnis der ersten neun Monate liegt in Höhe mit den Zahlen des Rekordjahres 2008, in dem insgesamt knapp vier Millionen Tonnen über die Kaimauern gingen. Mit seiner wasserseitigen Verkehrsleistung rangiert der Rheinhafen Kehl unter den über 100 öffentlichen Binnenhäfen Deutschlands auf Platz acht, in Baden-Württemberg nach Mannheim, Karlsruhe und Heilbronn auf Rang vier.



Vom Schiff auf Bahn und Lkw, der Kehler Hafen bietet perfekte Logistik. Foto: Hafen



Das Gewerbegebiet Lager liegt auf beiden Seiten der B 28/ Straßburger Straße. Foto: lhb

Einzelhandel und Handwerk vor Ort

Das Gewerbegebiet Lager liegt am Stadteingang

Nur einen Steinwurf von der Innenstadt entfernt, direkt an der Hauptzufahrtsstraße gelegen – das Gewerbegebiet Lager ist eines der ältesten in Kehl. In unmittelbarer Nähe zum Kehler Rheinhafen und erster Anlaufpunkt für Kunden aus Frankreich – kein Wunder, dass die Flächen, die im Besitz der Stadt sind, in diesem Bereich vergeben sind.

Einzelhandel und Handwerk haben sich hier niedergelassen: So finden die Kehler nicht nur namhafte Autohäuser hier, sondern auch Discounter der unterschiedlichen Ausprägung.

Ergänzt wird die gesunde Mischung auf dem Kehler Lager noch durch Hotels und Gaststätten – ein Mekka für Nachtschwärmer. Ein Zentrum für sich ist der Kehler Bahnhof mit seinen Geschäften.

Streng genommen gehört das City-Center auch zum Gewerbegebiet Lager, denn das Gewerbegebiet erstreckt sich entlang der B 28 auf beiden Seiten. Ein weiteres Gewerbegebiet wird im Moment in diesem Raum erschlossen: Die Stadt arbeitet an einem Bebauungsplan für das Areal rund um die Großherzog-Friedrich-Kaserne.

Winteraktion – 10% ab € 750,- Auftragswert
 77694 Kehl • Allensteinerstr. 22
 fon/fax (+49) 7851-3911
 info@burnout-customs.de
 ehem. Tennessee Road Shop Kehl
 since 1996
 custombikes & more...
burnout-customs.de

Futterlädle
 Heimtierernahrung und Zubehör
 Wir führen die Topfuttermarken:
 Hill's, Pro Plan, Royal-Canin, Rinti
– NEU! – BRIT SHOP – NEU! –
 Allensteiner Str. 17 • 77694 Kehl am Rhein
 Telefon 0 78 51 / 95 90 20 • Fax 95 90 21
 futterlaedle-kehl@t-online.de

RASTHOF SHELL AUTOHOF
 – Gemütlicher Biergarten
 – Tagesmenüs
 – Spielecke
Küche durchgehend von 5.30–24.00 Uhr geöffnet
M&K Tank- und Raststation GmbH
 Eugen-Ensslin-Str. 2
 77694 Kehl
 Tel. 0 78 51 / 9 46 60
 24 Stunden geöffnet

Werbung auf den ● genau

Restaurant – Cafe am Yachthafen
 77694 Kehl
 Hafestraße 8
 Telefon 0 78 51 / 23 89
Für Ihre Weihnachts- oder Familienfeier bieten wir Ihnen in feierlichem Ambiente Platz bis zu 50 Personen.
 Wählen Sie zwischen Menue oder Buffet und lassen Sie sich von uns fachmännisch beraten.
Weihnachten und Silvester geöffnet / Silvestermenü mit Musik
 Wir freuen uns auf Ihren Besuch.
 Um Reservierung wird gebeten: **Tel. 0 78 51 / 23 89**

SABAN
KAROSSERIE- UND LACKIERFACHBETRIEB
 UNFALL-INSTANDSETZUNG
 REPARATUR VON WOHNWAGEN & REISEMOBILEN
 ELEKTR. ACHSVERMESSUNG
 BEHEBEN VON GLASSCHÄDEN
 ABSCHLEPPDIENST
NEU: 24-Std.-Abschleppdienst Tag + Nacht
 Allensteiner Str. 30 • 77694 Kehl/Rhein • Tel. 0 78 51 / 7 76 77 • Fax 99 49 38

GEORG HUBER
 HEIZUNG – SONNE – KÜNDENDIENST
 Königsberger Straße 11
 77694 Kehl • Tel. 07851-9384-0
 www.heizung-huber.de

Die Bar in Kehl A 5 Treff
 Unsere charmanten Hostessen erwarten Sie von 14 Uhr bis in den Morgen ausgenommen sonntags.
 Königsberger Str. 19
 Tel. 0 78 51 / 37 34

STADTANZEIGER
 Die Wochenzeitung der Ortenau

www.klumpp.com Klumpp+Müller
Ob europaweites Stückgut oder Containerverkehr weltweit: Auf den Punkt gebracht!
 Klumpp + Müller – Ihr kompetenter Ansprechpartner in Sachen Logistik mit einer breit gefächerten Angebotspalette und gewissenhafter Auftragsabwicklung – ganz gleich in welcher Größenordnung! Als Netzwerkpartner der CargoLine GmbH liefern wir Ihre Sendung über Nacht in jeden Winkel Europas – punktgenau nach ihrer Terminvorgabe!
Schiene, Strasse, Wasserweg – Verkehrsträger, die wir je nach Transportaufgabe gezielt und sinnvoll kombinieren. Auch für Ihre Sendung: ein perfekter und kosteneffizienter Transportverlauf.
Lagerung – Platzt Ihr Lager aus allen Nähten? Wir stellen Ihnen unser modernes Hochregal und unsere Freifläche für Ihrem Bedarf zur Verfügung.
Fordern Sie uns – wir finden die passende Lösung!
 D-77694 Kehl/Rhein, Weststr. 24
 Fon 07851/8700-0
 Fax 07851/77 105
 klumpp@klumpp.com
 Zertifiziert nach DIN EN ISO 9001:2000 und SQAS

Hafen Kehl
Dienstleistung aus einer Hand
 Mit diesem Konzept ist die Hafenvverwaltung Kehl in allen wichtigen Bereichen für über 100 Unter-nehmen im 320 Hektar großen Industriegebiet Rheinhafen Kehl tätig. Kompetent, kundennah und erfolgreich. Wann legen Sie bei uns an?
 Umschlag und Lagerei
 Bündelung der Verkehrsträger
 Schiff/Bahn/LKW
 Vermietung und Verpachtung
 Gewerbe- und Industrieflächen
 Versorgung
 Erdgas, Trinkwasser, Vorhalten der Kanalisation
 Beratung
 Organisation
 Behördenclearing
 kundennah, kompetent
 Hafenvverwaltung Kehl • Hafestraße 19 • 77694 Kehl • Telefon: +49 (0)7851 897-0 • E-Mail: info@hafen-kehl.de • www.hafen-kehl.de

Herausforderung Krise: Alles auf dem Prüfstand

Klausurtagung des Rheinauer Gemeinderates zur zukünftigen Weichenstellung

Wie in nahezu allen Städten und Gemeinden der Bundesrepublik werfen auch in Rheinau fehlende Einnahmen und stetig steigende Aufgaben und damit auch Ausgaben ihre Schatten voraus. Die Verwaltung und der Gemeinderat sehen sich der Herausforderung gegenüber, der besonderen wirtschaftlichen Situation, die insbesondere aufgrund der Weltwirtschaftskrise entstanden ist, Rechnung zu tragen. Zusätzlich stellt die Bewältigung von neuen Aufgaben, wie beispielsweise Kleinkindbetreuung, Breitbandversorgung und Schulausbau die Stadt vor die Frage, wie die damit verbundenen Ausgaben bestritten werden können.

Bereits im Sommer dieses Jahres wurde vom Gemeinderat als Sofortmaßnahme eine Haushaltssperre für Maßnahmen von rund 630.000 Euro verhängt. Sowohl in einer von der Verwaltung einberufenen Klausurtagung

der Gemeinderäte als auch in der bestehenden Haushaltsstrukturkommission berät man derzeit intensiv, wie man die anstehenden finanziellen Belastungen meistern kann. „Wichtig ist, dass wir dabei nachhaltig und generationengerecht vorgehen. In den gemeinsamen Beratungen zeigt sich, dass es keine Tabuthemen gibt und sowohl Einsparpotentiale als auch Einnahmeerhöhungen erörtert werden“, erklärt Bürgermeister Michael Welsche.

Dass man die wichtigen anstehenden Entscheidungen nicht „über das Knie bricht“ zeigt auch, dass nachzeitigem Stand die Stadt Rheinau den Haushalt für das kommende Jahr nicht wie üblich im Dezember, sondern erst im neuen Jahr verabschieden wird, erklärt die Stadtverwaltung in einer Pressemitteilung. Man möchte im Rathaus einerseits abwarten, was die November-Steuerschätzung

als Ergebnis bringt. Zum anderen soll auch genügend Zeit für weitere Beratungen und eine Beteiligung der Bürger bestehen. Einen Zeitplan hierfür wird derzeit in Abstimmung mit dem Gemeinderat vorbereitet. Als nächster Termin ist für Mitte November eine weitere Klausurtagung vorgesehen.

Laut Pressemitteilung der Stadt stehen als neue Herausforderungen für die kommenden Jahre insbesondere die gesetzliche Verpflichtung zur Kleinkindbetreuung ab einem Jahr, die Verbesserung der Breitbandversorgung, dringende Straßensanierungen und der Schulhausanbau mit Mensa für die Ganztageschule ins Haus. „Es werden immer mehr Leistungen gesetzlich gefordert“, so Welsche, „weshalb der finanzielle Handlungsspielraum immer kleiner wird“. Die Stadtverwaltung hat allein den Mehraufwand dieser Maßnahmen ab

2013 mit rund 1,2 Millionen Euro zusätzlichen Kosten pro Jahr hochgerechnet. Zu deren Finanzierung stellen Gemeinderat und Verwaltung derzeit alle städtischen Aufgaben und Leistungen auf den Prüfstand. Dabei steht auch die Häufigkeit der Nutzung bestimmter Einrichtungen und Leistungen durch die Rheinauer selbst im Vordergrund. Speziell kostenintensive freiwillige Leistungen wie zum Beispiel die Städtischen Hallenbäder, werden im Gemeinderat unter die Lupe genommen.

Aber auch die Einnahmesituation wird intensiv beleuchtet. Steuer- und Gebührenerhöhungen werden vom Gemeinderat diskutiert und deren Auswirkung ermittelt. Die Verwaltung trägt in den nächsten Tagen und Wochen alle erforderlichen Daten und Fakten zusammen, um schließlich fundierte Entscheidungen für die Zukunft treffen zu können.



Nicht nur im Freistetter Rathaus (r.) werden aktuell Pläne für die Zukunft geschmiedet. Foto: lhb

Fakten zählen

Im Dezember findet eine zweite Klausurtagung des Gemeinderates statt. Dabei werden alle Themen mit Einsparpotential für den Gemeindehaushalt besprochen.

Zur Meinungsbildung des Gemeinderates über anstehende Maßnahmen soll auch eine Bürgerinformationsveranstaltung mit Diskussionsmöglichkeit gehören. Geplant ist diese für Januar. Wesentliche Beschlüsse werden erst danach im Rahmen der Haushaltsverabschiedung getroffen.

Es ist der Stadt laut Presseinfo wichtig, jetzt selbst zu agieren und den neuen Kurs eigenständig bestimmen. Thomas Bantel: „Jetzt ist noch die Zeit und man muss nicht später gegebenenfalls überstürzt unliebsame Entscheidungen treffen.“

Bei den Investitionen sind neben den Einmalkosten auch die Folgekosten zu kalkulieren. Bürgermeister Welsche: „Auch bei Sparmaßnahmen müssen wir uns die Auswirkungen bewusst machen.“ Einen Investitionsstau inklusive Verlagerung von Ausgaben in die Folgejahre sollte vermieden werden.



Restaurant Altes Zollhaus
Am Rheinübergang 2
77866 Rheinau/Freistett
Telefon 0 78 44 / 99 14 30

BRUNCH € 17,50
inkl. 1 Tasse Kaffee und 1 Glas Sekt
jeden 1. Sonntag im Monat
10.00 – 14.00 Uhr
Tischreservierung erwünscht

Rauchen möglich!

- Frühstück ab 6.00 Uhr
- Tagesessen 5,80 € (inkl. Suppe)
- warme Küche bis 23.00 Uhr

www.ces-design.de
BREMEN • ANTIKDRUCK • BESCHRIFTUNG • TEXTILDROCK

C&S Design
werbestud@ces-design.de

BEEINDRUCKEND
SCHNELL • PRAKTISCH • XXL

NEU **NEU**

Rheinauer BESTATTUNGEN

Schwimmbadstr. 3 · 77866 Rheinau-Freistett
Tel. 0 78 44 / 91 86 77 · Tag und Nacht erreichbar

Info-Veranstaltung 19. November 2009 mit Sabine Keck - Heilpraktikerin

Jeder Abschied ist auch ein Neubeginn
So komme ich besser durch die dunklen Tage

Voranmeldung erbeten

STADTRHEINAU

- **Hohe Lebensqualität** – mit einer umfangreichen Infrastruktur
- **Industriestandort** an der regionalen Entwicklungsschneise Rheinau/Gambsheim (Elsaß)
- **Alle Schulformen** am Ort, einschl. Gymnasium mit Oberstufe und Ganztagsbetreuung
- **Familienfreundliche Kindergartenangebote** Kleinkind-, Randzeitenbetreuung mit günstigen Beiträgen
- **Stadtbibliothek** mit umfangreichem, aktuellem Medienbestand
- **Kostengünstiges Industriegebiet** im Industriegebiet Freistett, 25,00 – 30,00 €/qm
- **Wohnbaugelände** im Baugebiet Menzbühnd Freistett Bauplatze voll erschlossen 90,00 €/qm
- **Hoher Freizeitwert** – Yachthafen, Hallenbäder, Badeseen, Sportanlagen, Fahrradwege usw.

Optimale Verkehrsanbindung (10 km zur BAB 5, B 36, Rheinübergang Freistett/Gambsheim mit Autobahnanschluss Paris, Rheinhafen Rheinau-Freistett, Baden Airport Söllingen 16 km)

Stadtverwaltung Rheinau
Rheinstraße 52, 77866 Rheinau
mailpost@rheinau.de
www.rheinau.de

Bestattungen

Hummel

Hilfe im Trauerfall

77866 Rheinau 77855 Achern
07844/675 07841/270880

Connecting the Next Generation

ENGLISCH FÜR KINDER
3 Monate bis 14 Jahre

- Weltweiter Marktführer in der Muttersprachenmethode
- Spielerisch Englisch erleben in kleinen Gruppen mit vier bis acht Kindern
- kostenlose Probestunde

Neue Kurse jetzt in Rheinau!

Learning Centres
Rheinau & Achern
phone 07844-4637
www.helendoron.de

Bike collection

Bodo's Zweirad-Shop
Inh. Bodo Gutowski
Reparaturen/GLS-Paketshop
Rheinstraße 56 · 77866 Rheinau
Tel. 078 44 / 71 68 · Fax 078 44 / 27 87

Textildruck • Flockdruck • Textilwerbung • Textilhandel • Stickereien • Caps

CHANGE YOUR OUTFIT

gestik
WERBUNG

77866 Rheinau-Freistett · Bahnhofstr. 8a · Fon 078 44 / 91 12 91 · info@textilprint.de
www.TEXTILPRINT.de
Folienschriften • Werbetechnik

Restaurant Gasthaus Zum Waldhorn

- große Gartenterrasse
- moderne Gästezimmer mit Internetanschluß
- Dachterrasse für unsere Hausgäste
- vollautomatische Kegelbahn

Inhaber: M. Tsoumpas
77866 Rheinau-Freistett
Bahnhofstraße 18
Telefon 078 44 / 8 68

Räumlichkeiten für Tagungen, Reisegruppen, Weihnachts-, Gesellschafts- u. Familienfeiern.

Schreinerei

Hummel

Möbel für Schlaf-, Wohn- + Kinderzimmer
Büroeinrichtungen
Einbauküchen
Badmöbel
Dachfenster + Dachausbau
Holz-, Kunststofffenster und Haustüren
Insektenschutzsysteme

Krämerstraße 64 77866 Rheinau
Tel.: 07844/675 Fax: 4510 info@Schreinerei-Hummel.net



Alles steht aktuell auf dem Prüfstand, auch das reichhaltige Programm der Stadtkultur in der Freistetter Stadthalle. Foto: lhb

Handlungsfähig bleiben

Ziel für die Verwaltung: Gestärkt aus der Krise hervorgehen

Die Prognosen im Frühjahr waren deutlich: Die Konjunkturkrise verschont auch den Rheinauer Haushalt nicht. Inwiefern die Ergebnisse der Mai-Steuerschätzungen noch verschärft werden müssen, zeigt sich bereits in naher Zukunft. Insgesamt könnten dem Haushalt im laufenden Jahr 1 Million Euro fehlen. Noch stärkere Sorgen bereitet Kämmerer Uwe Beck jedoch die Sicht auf die Jahre 2010 bis 2012, für die im Rahmen der so genannten mittelfristigen Finanzplanung ebenfalls detaillierte Planungen existieren. Erste Prognosen des Gemeindefinanzamts und vorsichtige Einschätzungen der Stadtkäm-

meri lassen aber einen weiteren Einnahmeausfall in den Jahren 2010 bis 2012 von insgesamt 6 Millionen Euro erwarten. Dabei ist die Gewerbesteuer zunächst „nur“ mit einem Rückgang von insgesamt 1 Million Euro eingepreist. Weiters deutlicher ist der Rückgang beim Gemeindeanteil an der Einkommensteuer zu beklagen, der sich auf 2,5 Millionen Euro addiert. Ein weiterer Minusbetrag von 1,5 Millionen Euro ergibt sich aus verringerten Schlüsselzuweisungen und zu erwartenden höheren Umlagen. „Damit ist alles neu zu überdenken“, so Bürgermeister Michael Welsche. „Die Zeit ist gekommen, uns

neben allen bisherigen Anstrengungen zur Kostenreduzierung auch über das allgemeine Angebot an freiwilligen Leistungen der Stadt intensiv Gedanken zu machen.“ Hauptamtsleiter Thomas Bantel verdeutlicht: „Dazu gehören Bereiche wie die Stadtkultur, die Stadtbibliothek und das Hallenbad.“ Letztendlich entscheidet der Gemeinderat, wo der Rotstift angesetzt werden muss. „Ziel muss es sein“, so Welsche, „aus der Krise gestärkt hervorzugehen“. Deshalb sollen alle Aufgaben auf ihren weiteren Sinn für das Gemeinwesen kritisch geprüft werden, um so Handlungsspielräume für die Zukunft zu erhalten.

Betreuung der Schüler als wichtiger Baustein

Ganztagesbetrieb wird kontinuierlich ausgeweitet

Kinder sind die Zukunft. Eine Priorität hat daher trotz Krise die Ganztagesbetreuung. 23 Kinder der Grundschule und 53 der Haupt- und Realschule in Freistett haben das Angebot gleich zu Beginn des Schuljahres angenommen. „Mit der Einführung des Ganztagesbetriebes können wir der Rheinauer Schullandschaft einen weiteren wichtigen Baustein hinzufügen“, erklärt Bürgermeister Michael Welsche.

Die Stadtverwaltung Rheinau hat mittlerweile vier Teilzeitstellen, die für den reibungslosen Ablauf des Ganztagesbetriebes notwendig sind, besetzt. Die Betreuungskräfte der Stadt

betreuen die Kinder während des Mittagessens und der Mittagspause bis der Nachmittagsunterricht beginnt. Die Mensa ist anfangs im ehemaligen Lehrerhaus an der Hauptschule Rheinau-Freistett eingerichtet und deckt den Bedarf für die Phase bis zum Bau des künftigen Mensaneubaus ab. Mit Beginn des Schuljahres 2010/2011 soll sich das Ganztagesangebot ausweiten.

Mit Mehrausgaben von rund einer Dreiviertelmillion im Ressort Bildung – über eine halbe Million für Kleinkinderbetreuung, 250000 Euro für das Schulzentrum – rechnet die Verwaltung pro Jahr.

Pakete bereits abgerufen

Eine Haushaltssperre wurde bereits im Sommer erlassen. Insgesamt wurden so vom Rheinauer Gemeinderat Maßnahmen mit einem Gesamtvolumen von 630000 Euro gestoppt. Neben den Kürzungen steht für die Verwaltung aber im Vordergrund, Rheinau fit für die Zukunft zu gestalten: „Genauso wichtig ist es uns aber, über die Finanzierung der neuen Herausforderungen wie Kleinkinderbetreuung, Breitbandversorgung, ausführlich zu sprechen“, erklärt Hauptamtsleiter Thomas Bantel: „Leider gibt der Haushalt auch aufgrund der besonderen Struktur der Stadt Rheinau mit einer immensen personal- und kostenintensiven Infrastruktur keinen Spielraum, diese neuen Angebote ohne weitere Maßnahmen zu stemmen.“ Auch Konjunkturpakete der Bundesregierung hat man in Rheinau bereits abgerufen. Bantel: „Insgesamt sind aktuell 42 Einzelmaßnahmen mit einem Volumen von rund 770000 Euro geplant. Davon werden 75 Prozent durch das Konjunkturprogramm bezuschusst. Alle Vorhaben sind energetische Maßnahmen. Mehrere Arbeiten, wie zum Beispiel die Fenstersanierung in der Hauptschule Rheinbischofsheim und die Heizungsanlage der Hans-Weber-Halle in Linx wurden bereits umgesetzt.“



Für Kinder ist in Rheinau viel geboten. Foto: st

Walter Heidt Blitzschutztechnik
 Telefon: 0 78 44 - 9 70 22
 Telefax: 0 78 44 - 4 76 10
 Mobil: 01 72 - 3 64 40 15
 Neuländstraße 30
 77866 Rheinau-Freistett

LANDSCHAFTSBAU
 Außenanlagen Gehwegabstimmung Entwässerungen
Ludwig Keck
 Mühlenstr. 1
 77866 Rheinau
 Tel. 07844-911754
 Fax 07844-911755
 Handy 0171-3656204

HÜGELBAU GMBH
HÜGEL GMBH Bauunternehmen
 Der Meisterbetrieb vor Ort
 Tiefentalstraße 46 • 77866 Rheinau-Freistett
 Telefon 0 78 44 / 75 34 • Fax 0 78 44 / 45 90

- sämtliche Maurerarbeiten
- Neubau
- Um- und Anbau
- Renovierung
- Betonarbeiten
- Betonsanierung
- Grundstücksentwässerung
- Hof- und Gartenbefestigung

metall:h
 EDELSTAHL | STAHL | ALU | GLAS

Walter Heidt Metallbau
 Menzbühndstraße 4
 77866 Rheinau-Freistett
 fon 07844.911.894
 fax 07844.912.169
 mobil 0160.156.41.21
 info@metall-h.de
 www.metall-h.de

GELÄNDER
 ÜBERDACHUNGEN
 TORANLAGEN
 SCHWEISSARBEITEN
 INDUSTRIEMONTAGEN
 BLECHBEARBEITUNG
 MÖBEL

RS FACILITY-MANAGEMENT
 Technisches-Infrastrukturelles-Kaufmännisches Gebäudemanagement

Gebäudereinigung • Gebäudemanagement
 Hausverwaltung • Objektservice • Hausmeisterdienste
 Problemlösungen • Dienstleistungen • Unterhaltsreinigung
 Energieoptimierung in der Gebäudetechnik

Rolf Schäfer
 Rheinstr. 55 A
 77866 Rheinau 1
 Telefon: 07844/47358
 Mobil: 01 51/234331 10
 Fachwirt für Gebäudemanagement
 Fachwirt für Gebäudereinigung

Heimtier-Shop
 Heimtiermahrung und Zubehör
 Rheinstraße 6
 77866 Rheinau - Freistett

DPD PAKETSHOP

Jennifer Arbogast
 Handy: 0152 / 02 12 16 41
 Telefon: 07844 / 911 397
 Fax: 07844 / 911 398

Am 1. Juni 2007 eröffnete Frau Thomaschwesky mit zwei Mitarbeitern den Pflegedienst

Häusliche Pflege Sonnenschein.

Frau Thomaschwesky legte 1977 das Staatsexamen zur Krankenschwester ab. 15 Jahre arbeitete sie in der Allgemeinmedizin, Intensivmedizin und Notfallaufnahme. Danach wechselte sie zu verschiedenen Pflegediensten, um ihr Wissen in diesem Bereich zu vertiefen. Die Ausbildung zur Pflegedienstleitung war folgerichtig.

Das Aufgabengebiet erstreckt sich über die:

- Grund- und Behandlungspflege
- Verhinderungspflege
- Einkaufsdienste und hauswirtschaftliche Versorgung
- Fußpflege
- Ein Friseur, der auch zu Ihnen ins Haus kommt
- Betreuungsangebote in der Häuslichkeit der zu betreuenden Person
- Beratungen u. individuelle Schulungen der Angehörigen
- Mithilfe bei der Organisation von Pflegehilfsmitteln

Eine gute Zusammenarbeit besteht auch mit den Hausärzten und Therapeuten. Frau Thomaschwesky beschäftigt mittlerweile 7 Fachkräfte und 3 Haushaltshilfen. Sie selbst arbeitet natürlich weiterhin in der Pflege mit, um auf die Wünsche der Kunden eingehen zu können. Das Haupteinzugsgebiet ist Rheinau, Lichtenau und Rheinmünster und Umgebung.

alle Leistungen der Alten- Krankenpflege

Häusliche Pflege SONNENSCHNEIN

Telefon 07844/539317

Die Erreichbarkeit des Pflegedienstes ist rund um die Uhr gewährleistet.

Ab Januar 2010 wird für pflegende Angehörige ein Gesprächskreis angeboten. Dort werden auch interessante Vorträge rund um die Pflege angeboten, wie z.B. Inkontinenzversorgung, Lagerungstechniken und Ernährung alter Menschen.

Neu in Rheinbischofsheim ist seit dem 1. Oktober 2009 das Betreuungszentrum für alte Menschen und demenziell Erkrankte. Im Angebot stehen z.B. Unterhaltung, Gymnastik, Gedächtnistraining, Spaziergänge/Fahrten und Spiele.

- Krankengymnastik mit Physiotherapeut (wenn vom Arzt angeordnet)
- Eine Fußpflegerin und ein Friseur sind in unserem Haus

Das Betreuungszentrum ist zurzeit montags, mittwochs und freitags geöffnet. Die Betreuungszeiten werden in Absprache mit den Angehörigen festgelegt. Die individuelle Betreuung erfolgt nur durch unsere Fachkräfte.

Relaunch wird aktuell geprüft

Auch die Homepage der Stadt Rheinau bedarf einer Überarbeitung. Seit 2003 wird die Seite wöchentlich, bei Bedarf täglich aktualisiert, erklärt Hauptamtsleiter Thomas Bantel. In jedem Rathaus gibt es eigene Zuständigkeiten hinsichtlich der Bestückung der Seite mit Inhalten. Wichtige Elemente des sogenannten virtuellen Rathauses sind vorhanden: „Formulare sind abrufbar und werden von der Bürgerschaft auch genutzt. Eine Überplanung und die Neugestaltung, der sogenannte Relaunch, der Seite ist laut Thomas Bantel aktuell angedacht. Doch auch unter dem Gesichtspunkt der Kosten hält der Hauptamtsleiter es für umso wichtiger, dieses Vorhaben nicht vor schnell umzusetzen.“

Energetischer Vorreiter

Sportheim Diersheim auf aktuellen Stand gebracht

Im Sportheim Rheinau-Diersheim wurde die aus dem Jahr 1978 stammende Heizungsanlage für einen Gesamtwert von 25000 Euro erneuert. Abzüglich der Fördermittel aus dem Konjunkturpaket II hat die Stadt Rheinau lediglich noch einen Eigenanteil von 7000 Euro zu tragen. Insgesamt kann die Stadt aus dem Konjunkturpaket II Mittel in Höhe von 575000 Euro abrufen. Diese sind unterteilt in 461000 Euro Bildungs- und 114000 Euro Investitionszuschale.

Die Verwendung der Mittel ist klar definiert und in Rheinau auf energetische Maßnahmen in Schulen und Kindergärten sowie in kommunalen und gemeinnützigen Einrichtungen ausgerichtet.

Der Eigenbeitrag der Stadt Rheinau liegt bei insgesamt 204000 Euro. Dieser Betrag war aus allgemeinen Deckungsmitteln zu finanzieren und außerhalb der Fördermittel bereitzustellen. Laut Pressemitteilung der Stadt werden in den nächsten zwei Jahren insgesamt 779000 Euro investiert.

„Damit können wir wichtige Maßnahmen zur Unterhaltung unserer vielen Gebäude und Einrichtungen umsetzen. Gleichzeitig werden die Energiekosten im Haushalt gesenkt, der CO₂-Ausstoß minimiert und Aufträge auch an regionale Betriebe vergeben“, betont Bürgermeister Michael Welsche.

Das Bauamt hatte auf der Grundlage eines im Vorfeld

erstellten Energieeinsparkonzeptes einen Maßnahmenkatalog erstellt. Mit in diesem Maßnahmenkatalog steht auch das Sportheim Diersheim, welches aus energetischer Sicht deutliche Mängel aufwies. „Allein durch die Installation des neuen Brennwertkessels und der ebenfalls angepassten Regelung wird der Brennstoffverbrauch um zirka 30 Prozent reduziert“, freut sich Bautechniker Rainer Durban vom Bauamt. Mittlerweile wurden vom Sportverein auch die Fenster im Erdgeschoss sowie die Duschen, Umkleiden und das Herren-WC komplett saniert. Dies mit einem Gesamtaufwand von knapp 30000 Euro und 1000 ehrenamtlich geleisteten Helferstunden.



Paul und Thomas Knörle GbR
Badstraße 12
77866 Rheinau-Honsu
Telefon 07844 98833
Telefax 07844 98834
eMail info@schreineri-koerle.de
Web www.schreineri-koerle.de



Beauty Case
Kosmetik
Carmen Hund
Kosmetikerin
Rissbühn 1, 77866 Diersheim, Tel. 07844-2289



Die Rheinauer Homepage.

Internet soll fixer werden

Expertise zur Breitband-Internet-Versorgung soll Klarheit bringen

Der Ausbau der Datenautobahn ist ein wichtiges Projekt der Rheinauer Verwaltung. Eine Umfrage wurde unter der Bevölkerung durchgeführt, um den tatsächlichen Bedarf in Sachen DSL zu ermitteln.

„In Rheinbischofsheim ist die Versorgung so weit in Ordnung“, erklärt Bauamtsleiter Roland Mündel. Dort sei die zentrale Verteilerstation. Doch je weiter entfernt man sich von dort befindet, desto langsamer sei das Internet. In Diersheim beispielsweise könne von einer Datenautobahn keineswegs die Rede sein. Nicht annähernd er-

reiche man dort die Geschwindigkeit von 1 MBit. Man hat in der Rheinauer Verwaltung erkannt, dass Breitband-Internet „heute eine wichtige Komponente der Daseinsvorsorge für den Lebens- und Wirtschaftsstandort“ ist, so Hauptamtsleiter Thomas Bantel.

Vor allen Dingen in Sachen Neuan siedlung von Unternehmen ist schnelles Internet heutzutage Grundvoraussetzung. „Um eine Kostenbeteiligung werden wir beim Ausbau wahrscheinlich nicht herumkommen“, weiß Roland Mündel. Denn sämtliche Anbieter, egal

ob es sich dabei um Versorgung via Funk, Kabel oder Lichtfaserkabel handelt, prüfen die Rentabilität des Vorhabens.

Und allein hinsichtlich der Einwohnerzahl würden die Rheinauer Ortsteile die entsprechenden Anschlusszahlen nicht erreichen können. Und daher wird derzeit auch der Bestand überprüft, wo mit welcher Geschwindigkeit durchs weltweite Netz gesurft werden kann.

Gesucht wird laut Stadtverwaltung aber trotz allem idealerweise ein Anbieter, der die flächendeckende Versorgung übernimmt.



BERNHARD KIRCHHOFER
PUTZ-, STUCK- UND TROCKENBAU
• Innen- und Außenputze
• Wärmedämm-Verbundsysteme
• Altbausanierung und Renovierung
Herrenstraße 54 • 77866 Rheinau-Diersheim
Telefon 0 78 44 / 13 75 • Fax 0 78 44 / 27 61
E-Mail: berndkirchhofer@aol.com



Angelgeräte Soth
BIG GAME Fishing Center
Herrenstraße 70
77866 Rheinau-Diersheim
Telefon + Fax 07844/7737
Team Angelgeräte Soth
der sicherste Weg zum Fisch!



CHRISTIAN ROHRER
Montage- und Baubetrieb
Ihr Partner für
Fertigkeller, inklusive Erd- und Entwässerungsarbeiten
Neubau
Umbau
Rufen Sie an, wir beraten Sie gerne:
Christian Rohrer GmbH
77866 Rheinau-Diersheim
Fichtenweg 15
rohrer-gmbh@gmx.de
Tel. 0 78 44/76 30
FAX 0 78 44/98 37 48

ELEKTRO BUTZ
Inh. Walter Butz
• Installation
• Kundendienst
• Beratung
• Planung
• Photovoltaik
77866 Rheinau-Diersheim · Forellenweg 4
Tel. 07844/2978 · Fax 07844/912413
Mobil 0175/2041889 · E-Mail: walterbutz@t-online.de



ELEKTRO SCHMIDT
77866 Rheinau-Diersheim
Rheinwaldstraße 5
07844/91360 Fax 913629
77866 Rheinau-Freistett
Rheinstraße 3
07844/91560 Fax 915618
www.elektroschmidt-gmbh.de
info@elektroschmidt-gmbh.de
Kundendienst aller Fabrikate
→ Lichttechnik
→ Datentechnik
→ Elektrotechnik
→ Haustechnik
→ HiFi-TV-Video
→ Hausgeräte
→ Photovoltaik
→ Hochzeitstische



Malergeschäft Horst Schäfer
Dipl.-Malermeister
Spezialist für Wärmedämmung
Hanauer Straße 64
7597 Rheinau-Diersheim
Telefon 07844 / 7736



DIETMAR HAAG
ZIMMEREI – HOLZBAU
IM RING 2, 77866 RH.-DIERSHEIM
TEL. 07844/911777
WWW.ZIMMEREI-DIETMAR-HAAG.DE
Zimmerermeister & Gebäudeenergieberater (HWK)
- Dach- u. Ausbauten
- Dachgauben
- Dachumdeckungen
- Altbau-Renovierungen
- Fachwerksanierung
- Neu- u. Anbauten
- Pergolen u. Carports
- Balkone u. Geländer
- Innenausbau u. Treppen
- Sonderbauten/Solar



Sport- und Steak-Haus
DIERSHEIM
... denn in ist, wer drin ist!
Im SVD Vereinsheim | Rheinwaldstr. 11 | 77866 Diersheim
Telefon 07844 7756 | Inh. Th. Heinzelmann

Das SOLO-Komplettprogramm für jede Jahreszeit



solo
Deutsche Premiummarke
Seit 1948
Waag GmbH
Landmaschinen – **FIAT** Autohaus
77866 Rheinau-Diersheim
Rheinwaldstr. 2, Tel. 07844/7092

● ● ● Ihr Partner für Versicherungen, Vorsorge und Risikomanagement
Generalagentur
Werner Müller e.K.
Hanauer Straße 9
77866 Rheinau-Diersheim
Telefon 07844 98860
Fax 07844 98861
Mobil 0171 4045633
werner.mueller@zuerich.de
ZURICH

STADTANZEIGER
Die Wochenzeitung der Ortenau

... schöner reisen!
Urlaubsfahrten, Vereinsausflüge, Gruppenreisen, Konzertfahrten und Sport-Events.
Seit über 30 Jahren nutzen wir unsere Erfahrungen und Kontakte, um Ihr Reise- und Urlaubserlebnis zu etwas ganz besonderem zu machen.
Modernste Shuttle-Fahrzeuge und Reisebusse mit 7, 32, 45 und 50 Sitzplätzen, ausgestattet mit:
• Klimaanlage
• SAT-Anlage inkl. DVD/Video
• Toilette
• bequeme Schlafsessel
• Bordküche
Schulz REISEN
... schöner reisen!
77866 Rheinau
Tel. 07844-1594 • schulzreisen.de



www.fahrschule-trueck.de

**Läufst du noch
oder fährst du schon?**

TRÜCK Fahrschule
PARTNER DER ACADEMY FAHRSCHULEN

Academy Fahrschule Trück
Hauptstr. 222, 77866 Rheinau
Adlerstr. 4, 77694 Kehl-Auenheim

Öffnungszeiten:
Mo + Do 18.30 – 20.30 Uhr
Di + Mi 18.00 – 20.00 Uhr

Mobil 0173/ 865 27 09
info@fahrschule-trueck.de

NEUERÖFFNUNG

Petra Schneider
Heilpraktikerin

- Manuelle Behandlung
- Homöopathie
- DORN-Therapie

Hornigründestr. 64
77866 MEMPREDTSHOFEN
Tel.: 0 78 44 / 91 14 55

Milena's Nagelstudio

Neumodellage € 32,-
Auffüllen € 22,-
Fußmodellage € 20,-

Herbstangebot

ein **GUTSCHEIN** immer eine
schöne Geschenkidee!

Gegen Vorlage dieser Anzeige erhalten Sie 5,- €

Telefon 0 78 44 / 91 12 68 • Handy 01 76 / 65 65 44 22

**Blumen-
Boutique
Weiß**

Karlstraße 24
Telefon 0 78 44 / 29 10
**77866 Rheinau-
Rheinbischofsheim**

Neue Girls

Erotic
CABARET
Pussy-Cat

**Live-
Show**

Mo.-Sa. 21-4 Uhr
Rheinau-Mempredtshofen
Hornigründestr. 31 (B36)
07844-914262

ANWALTSKANZLEI

**BARBARA
REMY-KANAR**
Rechtsanwältin

Verkehrsrecht
Arbeitsrecht
Erbrecht
Zivilrecht

Am Ringelplatz 14
77866 Rheinau Rheinbischofsheim
Tel. 0 78 44 / 91 23 73

Bäckerei

Schmidt

In der dritten Generation wird man
freundlich bedient und gut beraten.

**TIER
WELT
SHOP**

- Heimtierbedarf für Hunde, Katzen, Nager
- Pflegemittel & Ungezieferbekämpfungsmittel auf 100% Naturbasis
- Nahrungsergänzungsmittel & Bachblüten Globuli
- Bio Hunde- und Katzenfutter ohne Zusätze
- Premiumfutter z.B. Royal Canin, Bosch, Sanabelle etc.

Inhaber: Rita Sekinger
Tierhomöopathin
**Altrheinstr./Schloßplatz,
77866 Rheinbischofsheim**
Tel. 0 78 44 / 99 14 00

*Ihr Fachgeschäft vor Ort
für Ihre ganz
persönliche Beratung*

Zumkeller

Glas Porzellan Haushaltswaren
Eisenwaren Werkzeuge

77866 Rheinau-Rheinbischofsheim

www.stadtanzeiger-ortenau.de

Ihr Partner
in

- Sanitär
- Heizung
- Blechnereiarbeiten

Grimm & Litterst
SANITÄR-HEIZUNG-BLECHNEREI

Hornigründestraße 42
Mempredtshofen
77866 Rheinau
Telefon 0 78 44 / 28 46
Telefax 0 78 44 / 21 77

„Jetzige Situation halten“

DSL und Verkehrssicherheit sind große Themen in Mempredtshofen

Ein Drama“, nennt Ortsvorsteher Andreas Pollok die Internet-Situation in Mempredtshofen: Nicht nur auf Unternehmen wirke sich die mangelhafte Ausstattung aus, „auch Schüler und Studenten sind betroffen. Die Telekom engagiert sich nicht und die Stadt, deren Aufgabe das eigentlich nicht ist, hat Probleme die immensen Summen zur Einrichtung von DSL aufzubringen.“

Maßnahmen werden zurückgestellt

Mit Blick auf die allgemeine Infrastruktur gibt Pollok die Devise aus, die jetzige Situation zu halten: „Mehr ist augenblicklich nicht drin.“ Die Krise macht aber auch vor Mempredtshofen nicht Halt: Verschiedene Maßnahmen wie Malerarbeiten an Gebäuden und Anlagen, die Umgestaltung des Rathausvor-



Mempredtshofen aus der Nähe bietet weitere Perspektiven, die Ortsvorsteher Andreas Pollok erläutert.

platzes sowie Beiträge zur Verkehrssicherheit – zusätzliche Straßenbeleuchtung, Beseitigung von Straßenebenenheiten – werden zurückgestellt. „Als wichtigste Investition steht für

den Ortschaftsrat und für mich die Querungshilfe zur Schulwegsicherung im Bereich des Rathauses im Vordergrund“, erklärt Pollok. Seit einigen Jahren engagiert er sich mit

seinem Helmlinger und Linxer Kollegen, die Schülerbeförderung sicherer zu machen. „Leider sehen sich Land und Kreis aus Kostengründen dazu nicht in der Lage.“ Äußerst skeptisch steht er auch der neuen Bundesregierung gegenüber. Kleinere Kommunen könnten zwar Eigeninitiative zeigen. „Irgendwann sind aber Erfolge unserer Bemühungen ohne Unterstützung von Bund, Land und Kreis dünn gesät. Das wird sich auch unter Schwarz-Gelb nicht ändern.“

Nicht nur den Friedwald – die Genehmigung erwartet man täglich – sieht Pollok als positives Beispiel. Weiter führt er an, dass man angesprochen wird, beim Wettbewerb „unser Dorf hat Zukunft“ mitzumachen. Kleinere ökologische Maßnahmen sollen genauso zur Attraktivität Mempredtshofens beitragen wie günstige Bauplätze auch in Zukunft.



Rheinbischofsheim im Blick von oben. Fotos: google

Besonnen auch durch die Wirtschaftskrise

Energetische Maßnahmen in Rheinbischofsheim

Auch in Rheinbischofsheim ist die Krise angekommen. Ortsvorsteher Robert Reifschneider befürchtet, dass einige Maßnahmen wohl aufgrund der Finanzlage nicht durchgeführt werden können. Entscheidungen des Gemeinderates will er aber nicht vorgehen.

die Rechnung bezahlt“, mahnt er auch mit Blick auf Bische Besonnenheit an. Maßnahmen aus dem Konjunkturpaket sind in Rheinbischofsheim bereits durchgeführt: Die Fenster der Hauptschule wurden umfangreich saniert.

Ortsvorsteher Robert Reifschneider: „Weitere Maßnahmen wie die Optimierung der Heizung in der Hauptschule oder die Wärmedämmung in unserer Grundschule sollen noch im laufenden Herbst durchgeführt werden.“ 2010 seien darüber hinaus umfangreiche Maßnahmen am Gymnasium-Altbau vorgesehen.

Impulse durch Steuerentlastung

Mit Blick auf die neue Bundesregierung erhofft er sich Impulse durch die angekündigten Steuerentlastungen: „Zunächst muss klar sein, wer

JüPa Gebäudetechnik

Wärmepumpen - Passiv u. 3 Literhaustechnik - Heizung
Sanitär - Solar - Lüftung - Blechnereiarbeiten - Badsanierung
Regenerative Energietechnik - Planung u. Installation

Meisterbetrieb

Zu hohe Heizkosten?
Sanieren Sie Ihre Heizung mit den Fördermaßnahmen.
Wir haben die Lösung für Sie!
Rufen Sie uns an, wir beraten Sie gerne!

77866 Rheinau-Mempredtshofen
Telefon 0 78 44 / 98 36 17 · 01 74 / 9 03 00 64 · E-Mail: juepa@t-online.de

Mekelburg Transporte GmbH

Renchener Str. 24, D-77866 Rheinau-Rheinbischofsheim,
Tel. 0 78 44 / 99 29 80 00, Fax 9 71 30

KAMINBAU - LASCH
Ihr Fachbetrieb für Schornsteinarbeiten

Inhaber H. Kreß
www.kaminbau-lasch.de
77866 Rheinau
Tel. 0 78 44 / 3 65
Baubüro: 07 21 / 9 55 30 43

SEKINGER

Sägen & Schneidewerkzeuge
Präzisionswerkzeugschleiferei

Wir schleifen Ihre:

- HM-Kreissägeblätter
- HSS-Kreissägeblätter
- CV-Kreissägeblätter
- Bandsägeblätter, Hobelmesser, Sägeketten
- Fräswerkzeuge, Bohrwerkzeuge, Sonderwerkzeuge etc.

Sekinger-Sägen

Altrheinstr./Schloßplatz, 77866 Rheinbischofsheim • Tel. 0 78 44 / 29 24 · Fax 0 78 44 / 45 60
www.sekinger-saegen.de • e-mail: info@sekinger-saegen.de

Elektro-Faulhaber
Installationen – Kundendienst

77866 Rheinau-Rheinbischofsheim
Lichtenbergerstraße 60
Telefon 0 78 44 / 74 85

Metzgerei Saier
Partyservice

Schloßplatz 1
77866 Rheinau-Rheinbischofsheim
Telefon 0 78 44 / 12 47

Jürgen Rupp Malermeister

- Fassadengestaltung
- Wärmedämm-Verbundsysteme
- Lehmputzputz
- Moderne Anstrich-Lasurtechnik
- Trockenausbau
- Bodenbelagsarbeiten

Schwarzwaldstraße 5 · 77866 Rheinau-Rheinbischofsheim
Tel. 0 78 44 / 91 46 99 · www.malerrupp.de

R. u. W. URBAN GmbH

Zaun- & Toranlagen
Sicherungssysteme

77866 Rheinau-Rheinbischofsheim
Renchener Straße 16
Werkstatt:
Brummerlohweg 6

Telefon (07844) 7237
Telefax (07844) 4631

Verkehr von der A5 frühzeitig umleiten

Linx hat gewerbliche Neuansiedlung zu verzeichnen

Die Stadt Rheinau investiert im Rahmen des Konjunkturpakets II in die energetische Verbesserung an kommunalen Einrichtungen. In der Hans-Weber-Halle in Rheinau-Linx wurde die 27 Jahre alte Heizungsanlage durch einen Brennkessel ausgetauscht.

Gleichzeitig wurde die Heizungssteuerung erneuert. Die Maßnahmen wurden von einem einheimischen Installateurbetrieb durchgeführt, der nach beschränkter Ausschreibung das wirtschaftlichste Angebot abgegeben hatte. Das Gesamtvolumen der energetischen Arbeiten in der Hans-Weber Halle hat sich inklusive Nebenkosten auf 69000 Euro belaufen. Abzüglich der Fördermittel aus

dem Konjunkturpaket II hat die Stadt Rheinau noch einen Eigenanteil von rund 17000 Euro zu tragen.

Villa Kaps ist abgerissen

Weiterhin aktuell in Linx: Die B 36 mit ihrem Verkehrsaufkommen. Ortsvorsteher Rainer Haag befürchtet für die Zeit des A5-Ausbaus extremes Verkehrsaufkommen. „Wir haben einen Vorschlag ausgearbeitet, der bis 2013 eine weiträumige Umfahrung über die französische A 35 vorsieht.“

In Sachen Neubaugebiet wird nach einer Anwohnerklage derzeit ein Umweltbericht erstellt.

Auf 1,6 Hektar sollen 18 Bauplätze entstehen, um in Zukunft den Bedarf an Wohnraum decken zu können.

Eine Neuansiedlung im wirtschaftlichen Bereich hat Haag zu vermelden: Die Firma Trendhouse, ein Zusammenschluss aus Handwerkern und Planungsbüros will von Linx aus die Fertigung von Massiv- und Fertighäusern koordinieren. Eine Perspektive für die Zukunft hat sich indes vorerst zerschlagen. Die Villa Kaps, in der sich Haag vor einem Jahr noch ein Hotel vorstellen konnte, ist mittlerweile abgerissen.

Zur Sicherung der Grundversorgung mit Lebensmitteln stehe man in Verhandlungen für eine Ansiedlung im Ortskern.



Die Villa Kaps gibt es nicht mehr, das Rathaus in Linx steht aber nach wie vor. Foto: st

Tourismus ohne Grenzen

Die Verwaltung der Stadt Rheinau kooperiert auch über die Grenze hinaus. Im regelmäßigen Turnus trifft man sich mit der Verwaltungsspitze von Gamsheim, um den weiteren Weg der interkommunalen Zusammenarbeit voranzubringen. Die Zusammenarbeit wurde durch die Gründung eines gemeinsamen Tourismusvereins gegründet. Der Verein hat für die zu bewältigenden Aufgaben zwei fest angestellte Mitarbeiterinnen eingestellt. Priorität hat dabei ganz klar die Etablierung des Besucherzentrums „Fischtreppe“. Mittlerweile verfügt der Verein über eine Homepage. Unter www.passage309.eu gibt es aktuelle News zum Besucherzentrum sowie Links zu Veranstaltungen in Rheinau und in der Nachbargemeinde Gamsheim. Infos gibt es in Deutsch und Französisch.



Feuerverzinkt wird nächstens auch in Freistett.

Foto: Institut Feuerverzinken

L87 kommt in die Gänge

Gewerbeflächen: Feuerverzinker baut ab Frühjahr in Rheinau

Die Ausweisung gewerblicher Flächen ist zentrales Thema auch in der Gemeinde Rheinau. Neben Faktoren wie die Verfügbarkeit von Breitband-Internetverbindungen, der zu zahlenden Gewerbesteuer, ist vor allem die geografische Lage ein entscheidender Punkt für den Erfolg von Industriegebieten. Zudem können die ansässigen Betriebe ein Argument für oder gegen eine Ansiedlung vor Ort sein.

Das Industriegebiet an der L87 in Freistett wird erschlossen, der Kreisverkehr steht und erste Ansiedlungen sind definitiv. Voraussichtlich im Frühjahr, so Hauptamtsleiter Thomas Bantel, wird die Feuerverzinkerei Wiegel mit dem

Bau einer Anlage beginnen. Im Gemeinderat hat das Unternehmen bereits ausdrücklich darauf hingewiesen, dass man ein entsprechendes Umweltmanagement betreiben.

Kein weiterer Discounter

Keinerlei Abwässer würden bei der Feuerverzinkerei anfallen, in Sachen Lärm und Brandschutz, erläuterte Thomas Happle, Geschäftsführer des Bereiches Technik des fränkischen Unternehmens, sei die Firma Wiegel zertifiziert. Die Ergebnisse der regelmäßigen behördlichen Messungen wer-

de man der Verwaltung übermitteln. Abwärme soll als Teil eines Energiesparkonzepts genutzt werden. Auf zwei Hektar des Industriegebietes hat die Firma Brunner aus Freistett, die Sitzmöbel herstellt, eine Option für eine Erweiterung. Weitere Flächen sollen dort Handelsunternehmen zur Verfügung gestellt werden. Der Gemeinderat hat sich bereits vor über einem Jahr darauf festgelegt, dass für die Ansiedlung eines weiteren Lebensmittel-Discounters kein Bedarf bestehe.

Weitere Gewerbeflächen könnten in Freistett in der Nähe der Stockfeldmühle entstehen. Doch das sei laut Verwaltung ein Blick in die Zukunft.

BICKELTEC
Fahrzeugbau + Lackierbetrieb
Hindenburgstraße 19, D – 77866 Rheinau
Telefon 07227/9586-0, Fax 9586-16, www.bickel-tec.com

Elektrosmogbeseitigung
Heidt
Rheinau-Linx
Tel. 07853 / 313

Lehmputz + Gipsergeschäft
Heidt
Rheinau-Linx
Tel. 07853 / 313

ADOLF TANIN
STEUERBERATER
Holerstraße 7
77866 RHEINAU
Telefon 078 53/92 64-0
Fax 078 53/92 64 15

Nadelohr u.G.
Damenschneiderin,
jahrelange Erfahrung mit Nähkursen
hat tagsüber noch Plätze frei.
Informieren Sie sich!
Telefon 0 78 53 / 13 87 · Fax 99 72 68
oder im Internet www.naehkurse-in-linx.de

Andreas Pfaff GmbH
Landschafts- und Flächenpflege
Forstbetrieb
In der Gass 10
D-77866 Rheinau-Hohbühhn
Fon: +49 7844 338
Fax: +49 7844 47273
Mobil: +49 172 7006458
EMail: info@andreas-pfaff.de
Home: www.andreas-pfaff.de

Wir bieten:

- Liefern, Sägen und Spalten von Brennholz
- Rückschnitt und Fällen von Bäumen
- Häckselarbeiten
- Heckenschnitt und Rasenpflege
- Entfernen von Wurzelstöcken

Alle Arbeiten werden kostengünstig und schnell ausgeführt.

• eigene Schlachtung
• Festlieferant
• Partyservice

FLEISCHER-FACHGESCHÄFT
Günter Gerber
INH. M. KLEINMANN
Tullastraße 17
77866 Rheinau-Linx
Telefon 0 78 53 / 6 76

Zimmer
Fruchtsäfte

Genießen Sie die fruchtige Frische!

IHRE REGIONALE PREMIUM-SAFTEREI
Fruchtsaftkellerei Zimmer GmbH
77866 Rheinau-Helmlingen
www.zimmer-fruchtsaft.de

Malerfachbetrieb Mager

Ausführung sämtlicher Malerarbeiten, Gerüstbau, Fassadenmstriche, Fassadenbeschichtungen, Wärmelämm-Verbandssysteme, Trockenbau, moderne Anstrich-Lasertechnik

Patrick Mager | Holerstr.5 | 77866 Rheinau-Linx
Tel. 07853. 99 66 51 | Mobil 0176. 24 27 06 84

www.stadtanzeiger-ortenau.de

Werbung auf den ● genau.

Taxiunternehmen + Kleinbusse

- Krankentransporte
- Dialyse-, Kurier-, Bestrahlungsfahrten

CLAUDIA THUMBERGER

Telefon 07227
07844
07853
07851

1308

Baden Blitz

Personenbeförderung

Fon: 07844 - 91 19 11
07841 - 60 32 60

Fahrdienst 24h



Der Rathausumbau steht in Kork immer noch an

Der Kehler Ortsteil glänzt mit seinem Fachwerk und ist eine beliebte Wohngemeinde

Kork besticht durch seine Fachwerkhäuser und nennt mit der Diakonie Kork den größten Arbeitgeber der Stadt sein Eigen. Die Einrichtung am Ortsrand bestimmt den ersten Eindruck, den viele Menschen von Kork bekommen. Aber das Dorf hat mehr zu bieten, als nur die Kliniken und Werkstätten der Diakonie: eine gute Mischung aus Handel, Handwerk und Gewerbe und ein lebendiges Dorfleben.

Der schon lange geplante Umbau des Rathauses musste wegen der Wirtschaftskrise verschoben werden. Die Zuschüsse sind zwar schon da, doch in Einvernehmen mit der Stadt wurde das Projekt in die nahe Zukunft verlegt. Andere Projekte laufen weiter: Die Grund- und Hauptschule wird schon seit

2008 ausgebaut. Sie wurde um ein Stockwerk aufgestockt, die Caritas bietet eine Ganztagsbetreuung an. Nur noch einige Elektroarbeiten stehen aus diesem Investitionspaket aus. Während des Sommers erhielt die Mehrzweckhalle ein neues Dach – wichtig, denn sie ist beliebter Treffpunkt für die Vereine.

Aus dem Konjunkturpaket fließt kein Geld nach Kork – die Einrichtungen, die dafür in Frage kämen, sind eben auf dem neuesten Stand. Der Kindergarten bietet nicht nur eine offene Betreuung für die Kinder über drei Jahre an, sondern hat auch eine Kleinkindgruppe.

In der Schwebe hängt noch bis Ende des Monats die weitere Entwicklung der Grund- und Hauptschule Kork: Geht es nach dem Willen des Gemeinderates,



Mit dem Ausbau der Bahntrasse für den TGV wird sich auch der Bahnübergang Kork verändern. Fotos: lbh

dann bildet sie gemeinsam mit Bodersweier die dritte Werkrealschule in der Gesamtstadt.

Doch endgültig entschieden ist noch nichts, welche Werkrealschulen tatsächlich bis zum 15. Dezember beantragt werden, muss der Kehler Gemeinderat erst noch beschließen. Die Stadt plädiert für zwei Werkrealschulen neuen Typs – in diesem Fall gibt es in Kork „nur“ noch eine Grundschule.

Verbesserungswürdig sind auch die Datenleitungen. Wir in vielen Kehler Ortsteilen ist surfen in Kork nur auf der Kriechspur möglich. Auch hier gilt, die Stadtverwaltung hat das Problem erkannt, eine Erhebung über den Bedarf und den Ist-Stand. Dort liegt auch das weitere Vorgehen. Ob und wann es schnelles DSL auch Kork geben wird, hängt von den Verhandlungen der Stadt mit den verschiedenen Anbietern ab. Eine eigene Homepage hat der Kehler Ortsteil nicht – man fühlt sich auf der Seite der Stadt wohl und gut vertreten. gro



Der größte Arbeitgeber der Stadt Kehl, die Diakonie Kork, entwickelt sich ständig weiter.

Kimig GmbH
Konfektionsbetrieb für technische Gewebe in Kehl-Kork

Wir bieten aus einem umfangreichen Sortiment von verschiedenen Materialien qualitativ hochwertige Konfektions-Produkte für die Bereiche Fahrzeugbeplattung, Fest- u. Camping- u. Zeltbeplattung, Sonnen- u. Wetterschutzplanen, Hallenabtrennungen, Planen aller Art für die Industrie u. Landwirtschaft, Lohnkonfektion im Bereich der Hochfrequenzschweißtechnik für Großbildwerbebanner sowie vieles Mehr.

77694 Kehl-Kork Breitstraße 1 Tel. 07851/3373

Hanauer Apotheke Kork

Oberdorfstr. 25 • Tel. 07851-7409 0
Inh. Markus Brandau

Seit mehr als 200 Jahren im Dienst Ihrer Gesundheit

AUTO-SCHMIEDE

KFZ-MEISTERBETRIEB
Inh. Dieter Grokowski

REPARATUREN + UNFALLINSTANDSETZUNG
AN KFZ ALLER FABRIKATE

Gottlieb-Fecht-Str. 24 • 77694 Kehl-Kork
Tel. 078 51 / 48 37 00 • auto-schmiede_d.grokowski@t-online.de

Echte Hanauer Haüsmacher Eiermüdeln

Prämierte Spitzenqualität

Tel. 07851/8986918

Heiko Galler
praktische Holzideen Energieberatung

Neu, An- und Umbauten
Altbauanierung
Holzböden
Wärme- und Schalldämmung
Gebäudeenergieberatung
Energieausweis
ESC-Urkunden und Beratung
Thermografie-Bilder mit Analyse

Ab sofort im Programm:
Wärmebildkamera um Wärmeverluste, Feuchtigkeits- und Wasserschäden sowie auch oxidierende Kontaktstellen (z.B. Sicherungskästen) an ihrem Gebäude aufzuspüren, zu analysieren und gegebenenfalls zu beheben.

www.galler-holzideen.de Kontakt 0 78 51 - 95 53 50 Am Gottesacker 10
01 74 - 3 05 46 35 77694 Kehl-Kork

in guten Händen

Die beste Adresse für anspruchsvolles Wohnen

NEU! Schranksysteme/Raumteiler nach Maß ohne Aufpreis! (Angebot gültig bis Jahresende)

Wohnart Peter Lutz

Landstraße 4 • D-77694 Kehl-Kork
Tel. (0 78 51) 33 09 • Fax (0 78 51) 7 81 39
info@wohntart-peter-lutz.de

Öffnungszeiten
Mo. 14 – 18.30 Uhr, Die. – Fr. 9 – 12.30 Uhr, 14 – 18.30 Uhr, Sa. 9 – 17 Uhr

Gewählt zu den besten Einrichtern Deutschlands

Zimmerei Krieg
www.ChristophKriegZimmerei.de

Christoph Krieg
Zimmermeister
Gebäudeenergieberater HWK

Herrenstraße 5
77694 Kehl-Kork
07851/9947484
0160/93261763
Christoph-Krieg_Zimmerei@t-online.de

Klaus Jörger Bauunternehmung

77694 Kehl-Kork
Lummerts Keller 9
Tel. 078 51 / 95 52 09 • Fax 078 51 / 48 12 22

KLAUS BOSCHERT

Konstruktions- und Kunstschlosserei
Blechnerei
Installation
Schmiedeeiserne Grabkreuze

77694 Kehl-Kork
Telefon 078 51 / 33 56 oder 13 80

Heim- u. Büroservice
Gastronomieservice
Verein- u. Festservice

GETRÄNKE HETZEL

Klaus Hetzel / Auf dem Bühl 1a / 77694 Kehl-Kork / Tel.+ Fax: 0 78 51 / 7 14 76

Energie die Sie keinen CENT kostet!

SOLAR KLIMA SANITÄR HEIZUNG

VOLLNER

77694 Kehl-Kork Kremenweg 6
Tel.: 07851/ 3616 Fax: 77915

SABINE'S HEISSMANGEL
Inh. Sabine Gadzali

Auf dem Stein 14
77694 Kehl-Kork
Tel. 0 78 51 / 7 28 60
Mo. – Fr. 16.00 – 19.00 Uhr
Sa. 9.00 – 12.00 Uhr

FLIESENLEGER MEISTERBETRIEB CHRISTIAN HIPP

Oberdorfstraße 12, 77694 Kehl-Kork
Telefon 07851 / 48 51 50, Telefax 07851 / 48 51 51

stadtanzeiger-ortenau.de

KTD Bodenbeschichtungen Horst Dettweiler

Gießharzböden für Gewerbe und Privat:

- geringe Bauhöhe
- strapazierfähige Qualität
- rugelos
- tanglebig
- pflegeleicht

Sie haben die Wahl:
28 RAL - Farben
Einstreu-Strukturierung
Marmorierung
Terrazzo- oder Granitdekor
Stein- und Glasteppiche

Buchweiler Str. 1 • Kehl-Kork • Tel: 07851 - 73867 • www.ktd-boden.de

KUS KFZ Prüfstelle & Moderne SB-Waschanlage

Alles an einem Ort in Kehl-Kork, Landstraße 22

Hauptuntersuchungen • Abgasuntersuchungen • Oldtimer Gutachten §23 StVZO
Änderungsabnahmen • Umweltplaketten
Kfz-Schadensgutachten

Dipl.-Ing. Jakob Maier • Tel.: 07851 - 484888

Öffnungszeiten:
Mo – Fr. 8.30 – 18.00 Uhr
Sa. 8.30 – 12.30 Uhr

Kurz notiert

Lärmschutz

In unmittelbarer Nähe zur stark befahrenen B 28, einer der Ost-West-Verbindungen in Südbaden, gelegen, wünschen sich die Neumühler seit Jahren einen verbesserten Lärmschutz. Ob der bald kommt, steht in den Sternen. Im Augenblick wird die Verkehrsschlagader saniert, auch das könnte schon den Lärmpegel senken.

Förderverein

Auch wenn die Kriege der Jahrhunderte von Odelshofen ihren Tribut forderten, einige schöne Fachwerkhäuser sind erhalten geblieben. Wer nur an Odelshofen vorbeifährt, wird sie nicht entdecken. Sie befinden sich im Ortsinneren. Der Förderverein Aktives Dorfleben hat sich besonders für die Restaurierung des Fachwerks eingesetzt. Lohn der Mühen: der dritte Preis beim Dorfverschönerungswettbewerb.

Diakonie

960 Arbeitsplätze bietet die Diakonie Kork und ist damit der größte Arbeitgeber in Kehl. Konzentriert sind die Aktionen des Epilepsiezentrums bislang auf Kork und das große Klinikgelände, auf dem seit Jahren die Kliniken erweitert und ausgebaut werden, so setzt in Sachen Wohnen die Diakonie nun auf Dezentralität. In Goldscheuer und in Willstätt entstehen gerade zwei Wohnhäuser für behinderte Menschen. Ziel des Projektes ist es, sie in die Dorfgemeinschaften zu integrieren. In unmittelbarer Nachbarschaft gibt es Einrichtungen für Senioren.



Neumühl liegt direkt an der B 28, hat aber einiges zu bieten.

Foto: lhb

Neumühl soll weiter wachsen können

Neue Baugebiete bieten die Möglichkeit sich zu entfalten

Neumühl hat sich gut entwickelt“, stellt Ortsvorsteher Fritz Vogt zufrieden fest. Und das, obwohl der Kehler Ortsteil zwischen der Bahnlinie und B 28 gar nicht so viele Entwicklungsmöglichkeiten hat. Ein neues Baugebiet im „Hühnerbühnd“ bietet Platz für Bauwillige und junge Familien, die in Neumühl nahezu ideale Bedingungen finden.

Im evangelischen Kindergarten wird gute Arbeit geleistet. Gestärkt durch die Grundschulbetreuung hat er eine gute Zukunft vor sich. Einziger Wermutstropfen: eine Kleinkindbetreuung ist aufgrund fehlender Räumlichkeiten im Augenblick nicht möglich. Wichtig ist Vogt, die Grundschule auch in Zu-

kunft im Ort zu halten. „Durch die Qualitätsoffensive Bildung des Landes hat die nicht an Bedeutung verloren.“ Die Grundschule ist der Grund- und Hauptschule Kork zugeordnet, dort bahnen sich angesichts der Werkrealschuldiskussion Änderungen an. „Die Grundschule ist ein fester Bestandteil von Neumühl“, stellt Vogt fest. Hinter diesem Grundsatz steht auch der Ortschaftsrat, aber auch die Lehrer und Eltern der Grundschüler. Neumühl hat kein großes Gewerbegebiet, bietet aber einige Arbeitsplätze vor Ort mit einer Metallbau- und einem Möbel- und Fensterbau, einem Lkw-Händler und einem Dienstleistungszentrum für Caravans. Hinzu kommen die

Bäckerei und eine Tankstelle, die die Nahversorgung der Neumühler sicherstellen.

Stolz ist Vogt auf die Gastronomie: „Alle fünf Betriebe haben eine lange Tradition und zeichnen sich durch hohen Qualitätsstandard aus.“ Die lebendige Dorfgemeinschaft wird durch die Vereinsgemeinschaft unterstützt. Eine Besonderheit zeichnet Neumühl gegenüber allen anderen Kehler Ortsteilen aus – es hat einen Golfplatz. Auf dem Birkenhof werden die Schläger geschwungen – im Gegenteil zu anderen Einrichtungen der Ortenau mit viel Sinn für Jedermann. Die Bahnlinie wird in Kürze ausgebaut – sie wird fit für den Hochgeschwindigkeitszug gemacht. ku/gro

Baulücken schließen, statt neues Bauland

Odelshofen feiert 2010 die 700-Jahr-Feier

Große Industrieansiedlungen gibt es nicht in Odelshofen. Dafür aber ein intaktes Vereinsleben und eine gute Dorfgemeinschaft. Neben der B 28 liegend, in unmittelbarer Nachbarschaft zu Kork, dient Odelshofen heute im wesentlichen als Wohnstatt. Es gibt aber auch noch landwirtschaftlich geprägte Betriebe und – man höre und staune – ein kleines kulturelles Zentrum im Hanauerland: Galand heißt ein Verein, der mit viel Engagement in jedem Jahr ein ansprechendes Programm auf die Beine stellt.

Der Kindergarten bietet Platz für 40 Kinder und hat auch am Nachmittag geöffnet. Der Odelshofener Nachwuchs besucht die nahe Grundschule in Kork. Bekannt ist der Ort für seine Feste wie das Heckenfest, das mehr als nur die Odelshofener Bürger anlockt.

Es gibt allerdings Gewerbebetriebe in Odelshofen: Ein ortsansässiges Reiseunternehmen bietet die Chance, Ziele in aller Welt anzufahren. Gepflegte Gastlichkeit in zwei Traditionshäusern runden das „Wohlfühlangebot“ ab.

Ein echtes positives Projekt sind die Vorbereitungen für die Feiern zum 700-jährigen Bestehen: Im Juli nächsten Jahres soll in dem 527 Einwohner zählenden Örtchen gefeiert werden.

Ein weiteres Ziel ist, die bestehenden Baulücken zu schließen. Denn wenn es auch noch Landwirtschaft in Odelshofen gibt, immer mehr Ökonomiegebäude werden nicht mehr genutzt. Würden diese Gebäude als Wohnraum genutzt werden, könnte weiterer Flächenverbrauch durch die Ausweisung neuer Baugebiete, vermieden werden.



Fachwerk und der Plauelbach prägen das Ortsbild von Odelshofen. Foto: rho

STEFFEN AKTUELL

Wir fahren wieder nach Bad Rotenfels
Jeden Mittwoch bis 25.11.09
FP inkl. Eintritt € 20,00

18.11.09 Schlemmerfahrt zum Großen Martins Gans Essen Fahrt inkl. Essen € 36,00

22.11.09 Saisonabschluss ins Blaue inkl. Unterhaltung und Vesperteller € 28,00

29.11.09 Weihnachtsmarkt Bad Wimpfen FP € 24,00

05.12.09 Weihnachtsmarkt Ulm FP € 30,00

06.12.09 Nikolausfahrt nach Freiburg Aufenthalt Weihnachtsmarkt anschl. kommt der Weihnachtsmann FP € 17,00

09.12.09 Winterzauber Europa Park Rust FP € 11,50

12.12.09 Weihnachtsmarkt Ludwigsburg/Stuttgart oder Esslingen FP € 22,00

19.12.09 Weihnachtsmarkt Speyer oder Mannheim FP € 22,00

20.12.09 Weihnachtsmarkt Kayserberg und Obernai FP € 22,00

27.12.09 Winterzauber Triberger Wasserfälle FP inkl. Eintritt € 26,00

31.12.09 Silvesterfahrt ins Harmersbachtal inkl. Silvestermenu und Live-Musik € 85,00

31.12.09 Silvester in der Gräselmühle inkl. Silvestermenu und Live-Musik € 75,00

Info: ☎ 0 78 52/93 72 72
www.steffen-touristik.de

Christel's-Bierstube
Das gutbürgerliche Restaurant in Neumühl.
Auf Ihren Besuch freut sich Christel mit Team
Reichsstraße 20, 77694 Neumühl, Telefon 0 78 51 / 52 80

Wir richten auch Ihre familiären Feste aus!
Freitags immer wechselnde Tagesmenüs.

Restaurant - Kulturbühne - Catering
BIERMICHEL

KONZERTE
13.11. AIR / 27.11. BLUE MAMA
12.12. BLACK IRON / 23.12. FAMILY AFFAIR
Mittwochs Flammekuchen aus dem Holzbackofen
1. Sonntag im Monat BRUNCH
Wir freuen uns auf Ihren Besuch!

Auenheimer Str. 11, 77694 Kehl-Neumühl Tel.: 07851-3765 www.biermichel.de

LANDGASTHOF SONNE

- badisch-elsässische Küche
- Wildspezialitäten
- Saisonale Gerichte

Elsässer Str. 68 · 77694 Kehl-Neumühl
Telefon 0 78 51 / 24 22
Fax 0 78 51 / 88 57 02
www.landgasthof-sonne-neumuehl.de

Ganzjährig geöffnet

6-Löcher-Kurzplatz
Driving Range
Bistro und Biergarten
Streichelzoo

KEHL-NEUMÜHL - 07651-77497 - www.goifgelaende.de

Fakten zählen

84,6%
Reichweite (LpA)*
„Marktforschungsstudie“, FH Offenburg 2008

STADTANZEIGER
Die Wochenzeitung der Ortenau

*LpA: Leser pro Ausgabe



Broßmer
Ambulante Pflege

Ihr Pflegedienst im Hanauerland

Am Gieselbach 5 Tel.: 0 78 51/88 56 79
77694 Kehl-Neumühl Fax.: 0 78 51/88 94 70

SCHREINEREI · FENSTERBAU
HOLZ- U. KUNSTSTOFF-FENSTER
EINBAUKÜCHEN NACH MASS
EINBAUMÖBEL · INNENAUSBAU
DACHAUSBAU

KUBITSCHKE

KEHL-NEUMÜHL · Am Kinzigwehr 15 · Tel. 07851/2651 · Fax 77897
www.kubitschke-schreinerei.de

Über **300.000** Leser pro Ausgabe
STADTANZEIGER
Die Wochenzeitung der Ortenau
Quelle: „Marktforschungsstudie“, FH Offenburg 2008



Nicols

Noch Fragen?
0 78 51 - 8 85 19 80

Abfahrtsorte in Frankreich, in Deutschland (Mecklenburger Seenplatte) und, exklusiv bei Nicols, am Grande Lago in Portugal!

So macht man Urlaub!

Jetzt Katalog 2010 anfordern und Frühbucherrabatte sichern!

Nicols Yacht Gruppe NADIA GMBH
Auenheimer Straße 26a
77694 Kehl-Neumühl
Telefax 0 78 51 - 8 85 19 85
info@nicols.de

www.hausboot-nicols.de

Wissenswertes

Im Internet

Eine eigene Homepage hat Auenheim nicht. Der Kehler Ortsteil im Norden ist aber über die Seite der Stadt Kehl verlinkt (www.kehl.de). „Fast alle Leistungen werden zentral von der Stadtverwaltung angeboten“, so Ortsvorsteher Müll. Die ist auch für die Pflege der Homepage zuständig. Einzige Ausnahme: Die Auenheimer Vereine können die Seite nutzen.

DSL-Bedarf

Nicht alles ist auf dem neuesten Stand – wie alle Orte, die in der Fläche liegen, hapert es in Auenheim mit der neuesten Technik auf der Datenbahn. Der Weg auf die Überholspur der Datenautobahn ist allerdings mühsam. Derzeit laufen Erhebungen innerhalb des Ortes, wie der Ist-Stand ist und wie hoch der Bedarf am superschnellen Datenverkehr ist. Ortsvorsteher Werner Müll hofft, dass in zwei Jahren in Auenheim der Stand der Technik erreicht ist. Gerade für Auenheim mit seinem Gewerbegebiet ist der Zugang zu modernen Telekommunikationstechniken ein Muss. DSL ist ein Standortfaktor.

Kein Projekt wurde der Krise geopfert

Die nächsten Schritte in Auenheim hängen vom Haushalt ab

In diesem Jahr spürt der Kehler Ortsteil Auenheim die Auswirkungen der Wirtschaftskrise noch nicht. „Die im Haushaltsplan für 2009 und 2010 befindlichen Maßnahmen werden planmäßig durchgeführt“, weiß Ortsvorsteher Werner Müll. Die wesentlichen Projekte sind der Ausbau des Kindergartens für die Betreuung von Kleinkindgruppen, die Sanierung der Küche in der Sporthalle, der Anbau von sanitären Einrichtungen an das Sporthaus sowie die Sanierung der Toilettenanlagen in der Sporthalle. Auch die Vereinsmaßnahme des Anbaus eines Gymnastikraums sowie der Endausbau der Straße zum Wildhag werden planmäßig durchgeführt.

Dass es mit einem „Weiter so“ nicht getan ist, darüber ist sich Müll klar: „Durch das Konjunkturprogramm II der alten Bundesregierung sind insbesondere die Investitionen im Kindergartenbereich und in energetische Projekte gesichert. Über Projekte für den nächsten Doppelhaushalt 2011 und 2012 werden wir im Laufe von 2010

beraten und beschließen. Hier ist aufgrund der Situation der Gemeindefinanzen von rückläufigen Investitionen und weiteren Sparmaßnahmen auszugehen.“

Dabei stehen natürlich alle Projekte auf dem Prüfstand, doch Müll macht auch deutlich, was ihm besonders wichtig ist: „Wir wollen jedoch auf jeden Fall verhindern, dass Maßnahmen im Sozialbereich beschnitten werden.“ Einen deutlichen Impuls für die Entwicklung der

Kommunen erwartet Werner Müll nicht von der neuen Bundesregierung: „Aufgrund der deutlichen Erhöhung der Staatsverschuldung und der sinkenden Steuereinnahmen in Bund, Ländern und Gemeinden erwarte ich über die laufenden Projekte hinaus keine Impulse, die die Situation in der Ortschaft verbessern könnten. Für den Einzelnen erwarte ich entgegen der Prognosen der Regierung Belastungen statt Entlastungen.“



Das alte Rathaus von Auenheim.



Der Kindergarten Auenheim wird für Kleinkindgruppen ausgebaut. Fotos: lhb

Familie und Kinder sind wichtiges Thema

Auenheim bietet Familien viel

Der Ortsteil Auenheim profitiert von den Geldern des Konjunkturpakets II: 320000 Euro fließen in die Sanierung des Kindergartens, 50000 Euro in den Ausbau der Sporthalle. „Die Sanierung der Toiletten in der Sporthalle ist bereits abgeschlossen, der Ausbau des Kindergartens soll im Januar 2010 abgeschlossen sein“, schildert Müll den Stand der Arbeiten.

Wie in der Gesamtstadt ist auch in Auenheim der Bereiche Familie und Kinder ein Thema, das den Handelnden am Herzen

liegt. „Im Kindergartenbereich werden zwei Krippengruppen für Kinder ab einem Jahr gebildet, so dass wir in Auenheim von den Krippengruppen bis zu den Ganztagsangeboten für jeden Bedarf der Familien gerüstet sind.“

Im Grundschulbereich bietet die Ortschaft bereits verlängerte Öffnungszeiten an und im kommenden Jahr wird gemeinsam mit Privatinitiativen und Vereinen wieder ein spezielles Ferienprogramm für Kinder durchgeführt.

BOLZHAUSTECHNIK
Sanitär • Heizung • Solar
Badstr. 1, 77694 Kehl-Auenheim, Tel. 078 51 / 739 63, Fax 078 51 / 88 94 05

J. Sester
Schleifertechnik GmbH
Max-Blanck-Straße 12
77694 Kehl-Auenheim
Telefon 078 51 / 48 43 18
Telefax 078 51 / 48 43 19

WOLLSTUBE & Stickerei
Anita Wellhauser
Neudorfstraße 32
77694 Kehl-Auenheim
Tel. 078 51 / 77340 - Fax 9569625 - E-Mail: EWellhauser@t-online.de
Öffnungszeiten: Mo., Di., Do., Fr. 15.00 - 18.00 Uhr

MAREMO
INDUSTRIEMONTAGEN GMBH
MASCHINENBAU
Max-Planckstr. 8 77694 Kehl-Auenheim
Tel. 0 78 51 / 14 98 Fax 0 78 51 / 15 65
www.maremo.eu info@maremo.eu

Michael BERLÜ
Gebäudesachverständiger / Energieberater
BAUPLANUNG + BAUBETREUUNG
Hausbau • Umbau • Anbau • Renovierung • Gebäudebewertung
Im Hohfeld 3 • 77694 Kehl-Auenheim • Tel. 078 51 / 95 77 38 • www.berl-bau.de

Stöckel GmbH
Neudorfstraße 50
77694 Kehl-Auenheim
Tel. 078 51 / 991 39-0
Fax: 078 51 / 991 39-5
stoeckel_gmbh@web.de
Menuservice – Catering
Partyservice

Kalle's Angelkiste
Freiburgerstr. 31
77694 Kehl-Auenheim
Tel. 0 78 51 / 8 98 69 44
Fax 0 78 51 / 8 98 69 45
Auf Ihren Besuch freut sich das Team von Kalle's Angelkiste
Ihr Fachgeschäft wenn es um's Angeln geht

Trück Fahrschule
Academy Fahrschule Trück
Hauptstr. 222, 77866 Rheinau Adlerstr. 4, 77694 Kehl-Auenheim
Öffnungszeiten: Mo + Do 18.30 - 20.30 Uhr Di + Mi 18.00 - 20.00 Uhr
Mobil 0173 / 865 27 09
info@fahrschule-trueck.de

Torsten Karch
Bäckerei – Lebensmittel
Kehl-Leutesheim, Badener Straße 16,
Telefon 078 53 / 10 23, Fax 99 75 01
Sonntag von 7.30 – 10.30 Uhr geöffnet.
Frischdepots

ASU
Spedition und Container Service GmbH
Carl-Benz-Str. 24
77871 Renchen
Telefon: (07843) 9 91 68 - 0
Telefax: (07843) 9 91 68 - 99
Email: info@asu-container.de
Internet: www.asu-container.de

Metzgerei Keck GbR
Tel. 0 78 53 / 6 91 - Fax 0 78 53 / 99 79 60
e-mail: MetzgereiKeck@t-online.de
www.metzgerei-keck.de
Rheinwaldstr. 24 • 77694 Kehl-Leutesheim

TÖMMES
TRANSPORTE GmbH
Otto-Hahn-Str. 8, 77694 Kehl-Auenheim
Tel. 0 78 51 / 53 75, Fax 0 78 51 / 7 62 83

Hummel
Konstruktionen für die Zukunft
Schlosserei & Metallbau
Stahl / Edelstahl / Aluminium
Wintergärten
Türen & Fenster
Geländer & Zäune
Langesandstr. 18 • 77694 Kehl-Leutesheim
Telefon (07853) 254 / Fax (07853) 1642
hummel.metall@t-online.de

Freie Werkstatt Meisterbetrieb
KFZ-Reparaturen aller Art
Inspektion/Kundenservice
Unfallinstandsetzung
Hauptuntersuchung
Abgasuntersuchung
Reparaturkosten-Analyse
Glasschaden-Abwicklung
Klimaservice
Fahrzeugelektrik/-elektronik
Mobilitätsgarantie

DOLL KFZ-Service
Frank Doll
Kfz-Meister
Sägewerkstraße 10
77694 Kehl-Leutesheim
Telefon (078 53) 99 96 47
Telefax (078 53) 99 96 48
Handy (01 75) 365 15 58
KFZ-REPARATUREN
Heidenwag + Hänsel GbR
77694 Kehl-Auenheim
Kieswerkstraße 2
Telefon 078 51 / 777 10
Telefax 078 51 / 761 76
TÜV und AU im Haus
Abschleppservice Tag und Nacht
Meisterbetrieb der KFZ-Innung

Kurz notiert

Im Netz

Die Homepage von Bodersweier soll überarbeitet werden. Im Augenblick ist laut Ortsvorsteher Manfred Kropp – seit Juli im Amt – geplant die Firmen und Vereine mit eigenen Unterseiten dort zu etablieren. Wie beliebt die Seite ist, zeigen die Klicks: im Schnitt 1100 Mal wird die Seite im Monat aufgerufen. Was die Gäste dort finden: neben aktuellen Meldungen, natürlich Informationen zu den Vereinen und dem Ort, aber auch Bilder der 1125-Jahrfeier und eine Open-Street-Map, die durch den Betreiber der Webseite deutlich erweitert wurde.

Aktives Dorf

Mehr als 50 Mitglieder hat der 2000 gegründete Verein „Aktives Dorf Leutesheim“. Brauchtum, Vereinsleben, Dorfgeschichte – die Interessenschwerpunkte sind weit gestreckt und kommen auch der Homepage des Kehler Ortsteils zu gute. Denn hier finden sich liebevoll bearbeitete historische Bilder, die einen Einblick in die Geschichte des Dorfes. Auch die Feste und andere Ereignisse werden auf der Homepage dokumentiert. Die Mühe wird belohnt: Im Gästebuch der Seite überwiegt das Lob. Besonders gelungen sind die Bildschirmoberflächen, die unter „Leutesheim extra“ zu finden sind. So haben auch „Auslands-Litzemer“ fern der Heimat die Chance ein Stück Dorf für sich zu haben.

Den Blick immer auf die Familien gerichtet

Schulstandort Bodersweier wird sich verändern

Es wird sich etwas verändern in Bodersweier – aber was, das steht noch in den Sternen. Seit die Landesregierung die Schaffung von Werkrealschulen beschlossen hat, ist der Bestand der Haupt- und Werkrealschule Bodersweier unsicher. Die Stadt Kehl hatte sich dafür ausgesprochen, zwei Werkrealschulen in der Stadt einzurichten: eine „Nordschule“ in der Wilhelmsschule mit Bodersweier und der Hauptschule Bodersweier und eine Werkrealschule für die südlichen Stadtgebiete in der Heibelschule mit Außenstelle Goldscheuer.

Der Kehler Gemeinderat hat sich für drei Werkrealschulen ausgesprochen: Die bestehende in Bodersweier mit der Hauptschule Kork, die Heibelschule mit Goldscheuer und die Wilhelmsschule. Das Regierungspräsidium hält diese Variante für genehmigungsfähig, sieht den Bestand auf Dauer nicht gewährleistet.

Die endgültige Entscheidung fällt noch in diesem Monat, denn bis zum 15. Dezember müsse die Anträge für die Schulen, die mit dem kommenden Schuljahr als Werkrealschule neuen Typs an den Start gehen, gestellt sein.

Familie und Kinder spielen auch sonst in Bodersweier eine große Rolle: Seit September bietet der Kehler Ortsteil an der B 36 eine Betreuung für Kinder unter drei Jahre an.

Geht es um schnelle Datenverbindungen steht Bodersweier gut da: Bis zu 16 Mbit/s stehen in dem Ortsteil zur Verfügung. Seit 2007 ist Bodersweier mit einer eigenen, ehrenamtlich betriebenen Homepage im Netz (www.bodersweier.de). Aktualisiert wird sie ganz nach Bedarf, das Bodersweierer Amtsblatt wird jede Woche aktuelle eingestellt. gro



Die Lebensqualität erhalten, ist oberstes Ziel in Leutesheim.

Leutesheim kommt gut durch die Krise

Der Ortsteil hat stets Augenmaß bewiesen

Ernst Kleinmann, Ortsvorsteher von Leutesheim, sieht die Sache ganz praktisch: „Wir haben nicht hochtrabend geplant, sind auf dem Boden geblieben und deswegen hat die Wirtschaftskrise auch bei uns nicht verheerend eingeschlagen.“ Da Leutesheim nicht zu den Industriestandorten in Kehl gehört, geht es dem Ortsteil in erste Linie darum, die Lebensqualität zu erhalten. Die Nahversorgung, die es im Ort gibt, die soll den Bürgern auch weiterhin zur Verfügung stehen.

Einer der wichtigen Standortfaktoren – gerade für Familien – ist die Situation der Schulen und Kindergärten. So ermittelt die Ortschaft gerade den Bedarf der Eltern an einer Betreuung der Schulkinder. In diesem Jahr

wurden durch die Stadt Kehl die sanitären Einrichtungen in der Grundschule Leutesheim generalüberholt. 44000 Euro gab die Stadt Kehl für die Maßnahme aus.

Auch wenn Leutesheim kein industriell geprägter Ort ist, es gibt doch Arbeitsplätze vor Ort. So plant die Firma Jaco einen Erweiterungsbau. Die Planungen sind weit fortgeschritten.

Sehenswert ist auf jeden Fall der Online-Auftritt des Kehler Ortsteils – unter www.leutesheim.de finden die Einwohner alle interessanten Ereignisse im Ort. Das Bemerkenswerte an der Homepage: Sie ist stets aktuell und das, obwohl sie nur von einer Person ehrenamtlich betreut wird.



Blick auf die Bodersweierer Hauptstraße.

Fotos: lhb

onair
werbetechnik
lacktechnik

Werbung mit Format.

77694 Kehl-Bodersweier | fon 07853.1011 | mobil 0177.6516401
onair-colorworks.de

Dipl.-Ing. Kuno Siegenführ
Ing.-Büro für Bauwesen + Baustatik
77694 Kehl-Bodersweier
Handwerkstraße 1
Telefon 078 53/99 85-0, www.kfs-ing.de

elektro kraus

Rastatter Str. 21
77694 Kehl-Bodersweier
Tel. 07853/8656
Fax 07853/8799
www.elektro-kraus.de
info@ek-elektro-kraus.de

Körkel
Gips & Stuckateur

Innen- & Aussenputz
Vollwärmeschutz
Fassadenanstriche

Manuel Körkel
Leutesheimer Str. 16
77694 Kehl-Bodersweier
Telefon 07853/999694
Telefax 07853/998260
Mobil 0176/63344581
m.koerkel@t-online.de

Weihnachtszeit

Einladung zum Lichterfest
Sa., 21.11.
Advents-ausstellung
So., 22.11.

Hopp

77694 Kehl-Bodersweier

HEMMLER
Zimmerei & Holzhandel

Erik Hemmler
staatl. gepr. Bautechniker & Zimmermeister

Leutesheimer Mühle
77694 Kehl-Bodersweier
Fon 07853-996677
Mobil 0160-1030515

- Bauberatung / Bauleitung
- An- & Umbauten
- Innenausbau
- Altbausanierung
- Dachfenster
- Dachgauben
- Aufstockungen
- Pergolen / Carports / Vordächer

Dorfladen Lauck
Haus · Garten · Getränke · Postagentur

Im Luttrigen 20
77694 Kehl-Bodersweier
Tel. 078 53/17246

Antik-Hof S'Kätte Hus

Rastatter Straße 24 · 77694 Kehl-Bodersweier · Tel. 07853/1001

Unser Programm unter www.antik-hof-kehl.de

Wir haben Urlaub vom 14. bis einschl. 29. November

Agentur Hemmler
Versicherungsmakler

u. a. Allianz
Generali
Concordia
R + V

Karlheinz Hemmler
Bankkaufmann
Korker Straße 25
77694 Kehl-Bodersweier
Tel. 07853/1236 · Fax 078 53/8004
0174/2090867 · khemmler@aol.com

www.stadtanzeiger-ortenau.de

Werbung auf den ● genau

Eaktivmarkt Höhn

Bodersweier · Am Rußacker 2 · Tel: 07853 8544

Öffnungszeiten
Montag - Samstag:
8 - 20 Uhr

Wir lieben Lebensmittel.

EDEKA

Ihr Partner für Auto, Roller und Fahrrad

Ersatzteile, Zubehör, Service, AU – TÜV, Reparaturen, Markenreifen zu super Preisen, Klima-Service

Tankstelle/Autohaus Faulhaber
Rastatter Str. 5 · 77694 Kehl-Bodersweier · Tel. 078 53 / 3 56

PEUGEOT
Motorcycles

Hans Wundt
Reifen und Montage

Langstraße 1 · 77694 Kehl-Bodersweier
Tel. 078 53/269 · Fax 078 53/99 71 21
Mobil: 01 71 / 6 52 29 45 · hans.wundt@gmx.de

Kossmann
BAU

Verbundpflasterverlegungen,
Herstellung von kompletten Außenanlagen mit Einfriedigungen und Kanalisationsarbeiten.

77694 Kehl-Bodersweier, Leutesheimer Str. 70
Telefon 078 53/334, KossmannBau@t-online.de

Golz Transport

D-77694 Kehl-Bodersweier
Tel.: 0171 201 31 23
Fax.: 07853 / 99 78 63

BERGWERK

THE NEW DIMENSION OF MUSIC

Einzigartig!
jeden Tag
Ü25
jeden Samstag
**Jackpot-
Verlosung**

Bergwerk ... das ist nicht nur ein Name, das ist auch die beliebteste Partylocation in Offenburg. Seit 2005 trifft sich hier die Partyszene zu den angesagtesten & exklusivsten Special-Events in der Ortenau.
Ein Musikmix von früher bis heute, stilvolles Publikum in Feierlaune sind Garant für eine hochkarätige Partynacht im Stollen.
Im November erwartet alle ein Partyprogramm, das wohl wieder erneut die Messlatte in der Ortenau etwas höher setzt.

Pistengaudi
Dabei sein ist alles. Die offizielle Warm-up-Party zur Hit-Radio-Ohr – Galtür-Tour 2009 mit OHR-DJ Volker. Tanzen bis der Stollen glüht. Spezial-Deko und heiße Getränke.



Erotik-Night vom Feinsten
Ladies go to the Chippendales, men come to the BERGWERK. Men only bis Mitternacht. Beginn 21 Uhr. Die Ortenau bebt. Männer, gebt eure Frauen bei den Chippendales ab. Das Bergwerk bietet exklusiv für Euch die geilste „Gegenoffensive“ pardon „Alternative“ zum Frauenschwarm Nr. 1.

Ossi-Spezial



Eine Nacht für alle Ossis & Wessis die es in sich hat. Wo man hinsieht – DDR-Look pur. Der Westen feiert mit dem Osten. Eine Partynacht für alle die Deutschland lieben.

Happy Birthday Bergwerk
heißt es wieder am 5.12.2009. 4 Jahre Bergwerk, eine einfach geile Zeit. Lasst uns alle darauf anstoßen und eine Partynacht der Superlativen mit unserem Stollen-Niko Axel feiern.

Jägermeister Spezial
Eine Nacht der Jäger-Fan's. Spezial-Deko und Wahl zum Mister Jägermeister 2009.

90er Kultfete
Unsere legendäre 90er-Party mit DJ Heinz Ketchup. Stimmung 110% garantiert. Song's und Deko im Stile der 90er.

Schacht 1
Jeden Samstag Salsa-Party mit dem Salsa-Club Ortenau.

Mega-Karaoke mit über 15.000 Songs am 20.11.2009. Stimmung & Spaß garantiert mit DJ Ossi.

Fox-Kultfete mit DJ Udo am 13. & 27.11.2009.

bis 22.30 Uhr Eintritt frei

Monatsveranstaltungs-kalender



Schacht 1



Reinschauen, zuschauen, mitmachen
laufend Salsa-Tanzkurse
Info direkt im Schacht 1



Geburtstags-Party



Politik für alle Generationen bedeutet Zukunftsfähigkeit

In der Krise setzt Lichtenau auf die Jugend und unterstützt die Älteren

Wirtschaftskrise macht auch vor Lichtenau nicht Halt: Die geringeren Einnahmen bei den Zuweisungen und der Gewerbesteuer machen der benachbarten Gemeinde im Landkreis Rastatt zu schaffen. Dank

des Konjunkturprogramms konnten aber energetische Sanierungen und Verbesserungen an der Halle in Muckenschopf und an der Glasfensterfront der Stadthalle in Lichtenau in Auftrag gegeben werden. Um der

schwierigen Situation Herr zu werden, stehen der Stadt harte Haushaltsberatungen bevor sowie ein konsequenter Haushaltsplan 2010.

Um zukunftsfähig zu bleiben, setzt man in Lichtenau auf gene-

rationenübergreifende Politik, auf die Förderung der Jugend, die Unterstützung der älteren Generation und der Familien sowie auf den Ausbau der Kinderbetreuung.

Virtuell zu erkunden ist die Stadt seit zehn Jahren unter www.lichtenau-baden.de. Je nach Bedarf wird der Inhalt aktualisiert. Vor etwa vier Jahren wurde die Homepage komplett überarbeitet und wird von einem städtischen Mitarbeiter betreut. Das aktuelle Amtsblatt ist ebenso online wie Informationen in den Rubriken Tourismus, Leben in Lichtenau, Aus dem Rathaus und Wirtschaft. Hier können der Veranstaltungskalender eingesehen, Formulare heruntergeladen oder auch Standortinformationen zu den Gewerbegebieten abgerufen werden.

Die Stadt liegt nur wenige Kilometer von der Nord-Süd-Autobahn Karlsruhe – Basel entfernt, der Achse, die Nordsee und Mittelmeer verbindet. Das nur 25 Kilometer entfernte Straßburg mit seinem internationalen Flughafen bietet Anschlüsse an Großstädte in aller Welt. Die badische Metropole Karlsruhe – Zentrum der Technologieregion, der auch Lichtenau angehört – liegt ebenfalls nur wenige Autobahnkilometer entfernt. Lichtenau verfügt über zwei Gewerbegebiete mit einer freien Fläche von zehn Hektar. Sorgfältig geplantes Wachstum unter Berücksichtigung der Anforderungen von Natur- und Umweltschutz sichern den Bewohnern Lebensqualität und eine intakte Umwelt.



Idyllische Gassen – so erscheint Lichtenau im herbstlichen Licht.

Moderne und lebendige Stadt

Kultur, Freizeit, Industrie und Handel

Lichtenau ist die südlichste Stadt im Landkreis Rastatt und zählt rund 5000 Einwohner. Eine moderne, lebendige Stadt mit beschaulichen Winkeln, romantischen Eindrücken und den idyllischen Stadtteilen Grauelsbaum, Muckenschopf, Scherzheim und Ulm.

Lichtenau liegt im Herzen Europas, unweit der deutsch-französischen Grenze. Bemerkenswert ist die verkehrstechnisch günstige Lage der Stadt. Sie bietet eine optimale Anbindung an internationale Verkehrswege. Umsichtige Planung und großzügige Bereitstellung von Gewerbeflächen schaffen so die idealen Voraussetzungen für Industrie, Handel und Gewerbe.

Das Freizeitangebot von Lichtenau ist großzügig und vielfältig. Im Sommer laden die vielen Badeseen zum erfrischenden Sprung ins klare Wasser ein.

Besonders beliebt sind die Gewässer in und um Lichtenau bei den Anhängern des Angelsports, die vom Fischreichtum begeistert sind. Über 30 Vereine mit Sport- und Tennisplätzen, ein abwechslungsreicher Trimm-Dich-Pfad und das gut ausgebaute Netz von Radwegen offerieren ausreichend Gelegenheit für körperlichen und geistigen Ausgleich.

Auch das außergewöhnliche Angebot an kulinarischen Erlebnissen darf nicht unerwähnt bleiben. In den Städten und Gemeinden rings um Lichtenau finden sich Restaurants und Gaststätten, deren Küche weit über die Region hinaus bekannt ist.

Für Industrie, Handel und Gewerbe stellt Lichtenau ideale Standortvoraussetzungen und eine funktionierende Infrastruktur zur Verfügung.



Belebte Innenstadt – hier stimmt die Infrastruktur.

Fotos: lhb

Autohaus
WILLI SCHOCH
 77839 Lichtenau · Telefon 0 72 27 / 22 98
ah-achoch@t-online.de

Gasthaus
„Zur Blume“
Deutsche Hotelklassifikation**
LICHTENAU-SCHERZHEIM, Landstraße 18
 Telefon 0 72 27 / 97 96 80 · Fax 0 72 27 / 9 79 68 68
 • 29 Fremdenzimmer und Ferienwohnungen
 • 2 Kegelbahnen
 • Blumensaal bis 130 Personen
 Wir empfehlen unsere Räumlichkeiten für
Hochzeits- und Familienfeiern, Seminare, Tagungen
Ab 14. November haben wir wieder für Sie geöffnet!

Die freie, symbadische ...
BONSAISCHULE
 Unabhängiger Bonaigestalter u. Lehrer
www.bonsai-gakko-en.de / E-Mail: schielerstenfte@t-online.de
 bonsai gakko-en • Bonsai-Schule Rainer Schieler-Stenftenagel
 Landstraße 1 • 77839 Lichtenau - Scherzheim • Tel. & Fax: +49 (0) 7227 - 98188

Architekt
Beerens
 Sven Beerens
 Dipl. Ing. FH
 Freier Architekt
 planung
 projektierung
architektur
 umsetzung
 Gesamtplanung · Altbausanierung · Energieberatung
 Gebäudeoptimierung · Wertermittlung · Das Architektenhaus
 Hafnerstr. 6 | 77839 Lichtenau | Fon 0 72 27 - 50520 | info@beerens.de | www.beerens.de

Fotostudio Gloge
 das
 Studio
 für
 Bild
 &
 Rahmen
 77839 Lichtenau
 www.fotostudio-gloge.de
 Tel. 07227 22777



E aktiv markt
EDEKA
Notararigo
 Im Gewerbegebiet 47
 77839 Lichtenau
 Tel.: 0 72 27 / 30 03
 Fax: 0 72 27 / 87 64
 eMail:
aktivmarktlichtenau@t-online.de

Manfred Falk GmbH
 Orthopädie – Schuhtechnik
 Geschäftsführer Ulrich Schmitt
 Schwarzwaldstraße 11
 77839 Lichtenau
 Telefon (0 72 27) 99 06 86
WILLKOMMEN
 IN DER
FinnComfort-KLASSE
Wir fertigen für Sie:
 • Einlagen
 • orthopädische Maßschuhe
 • Änderungen an Konfektionsschuhen
 • Bandagen
 • elektronischer Fußabdruck
 • Laufbandanalyse

VERKAUFSOFFENER SONNTAG
SONNTAG, 13. DEZEMBER 2009, VON 13 BIS 17 UHR
Jetzt schon vormerken!
 Ausstellungsküche mit Bartheke
 ca. 270 x 220 cm, Front Birke
 brillant incl. Geschirrspüler,
 Multifunktionsherd, großem
 Küchenschrank, Tegrant-Design-
 Spüle mit Einhebelmischer, Turm-
 haube
Abholpreis
€ 4.490,-
 Design-Bad
 160 cm breit, weiß Hochglanz
 mit rot abgesetzt incl. Waschtisch
 mit Servo-Drive, Mischer und be-
 leuchtetem Spiegelschrank
€ 1.690,-
Küchenmarkt
LOTZ
 Lichtenau
 Rindswaldstr. 23
 Tel. 07227 22222
 Fax 07227 14444
 www.kuechenmarkt-lotz.de
 *keine Beratung, kein Verkauf

BLÄTTER FALLEN

[AVANTI-PREISE AUCH]



[Eckkombination Vigo]

Bezug Calmar, Flachgewebe schwarz, FüÙe Metall verchromt, ca. 262 x 208 cm, Armlehne verstellbar (ohne Bett, Bettkasten und Kissen).

899.- ohne Funktion

Typisch AVANTI - Bezug erhabbar, Pfosten mit Leder, Fachbereich



[Wohnwand Game]

Rosales/weiß, B/H/T: ca. 328 x 198 x 55 cm.

Ohne Beleuchtung

799.-

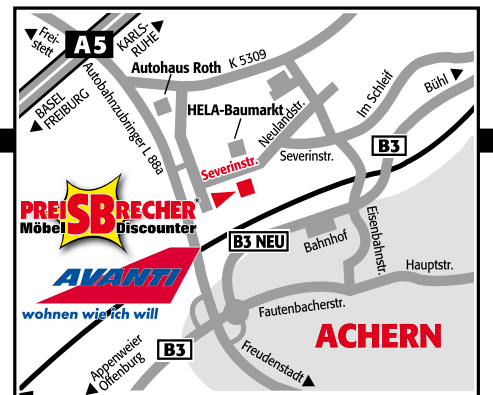


AVANTI

77855 **ACHERN**

www.avanti-achern.de
www.clever-moebel-kaufen.de

wohnen wie ich will
Severinstraße 15 b
(Industriegebiet West)
Tel. +49 (0) 78 41 / 62 98 0



[FESTLICHES WEIHNACHTSDORF]

im Avanti
[Weihnatskugeln] verschied. Farben und Größen. **ab 2.99**

KNALLER-PREIS
0.59 [Weihnatsmütze Bommel] rot/weiß, B/H: ca. 30 x 42 cm, inkl. Hänger.

ab 5.50 [Tischleuchter] 4-flammig, für Kugel- oder Stumpenkerzen, schwarz metall, ca. 40 x 13,5 x 7 cm.

Der Wohnfühlbote Achern

News und Trends rund um das Thema Wohnen und Lifestyle

Neugestaltete Wohnwelten jetzt bei Möbel Seifert

Achern. Auch zum Ende des auslaufenden Jahres 2009 bietet Möbel Seifert allen Interessenten, die sich mit einem „schönen Zuhause“ beschäftigen, viele neue Anregungen.



Abenteuer Wohnen!
in unserem Fjords-Wohnstudio

So präsentiert Möbel Seifert seine neu gestaltete Abteilung „modernes Wohnen“ mit Marken wie HÜLSTA, ERPO, Hjellegjerde, Willi Schillig und Koinor. Nach erfolgreichem Teil-Räumungsverkauf und sehr kurzer Umbauzeit ist die gesamte neu gestaltete Ausstellung für die Kunden wieder voll zugänglich. Sehr

viele Neuheiten werden präsentiert. Farben und neue Deko-Ideen stehen im Mittelpunkt. „Klassisch, modern und trotzdem praktisch“, so Edmund Seifert, Geschäftsführer von Möbel Seifert, und das Alles zu einem sehr guten Preis-/Leistungsverhältnis.



Das Prinzip der Bequemlichkeit®

Top-Beleuchtung und -Dekoration setzen die Möbel richtig in Szene und runden das Bild vom „Schönen Wohnen“ mit Möbel Seifert ab.



HUKLA
LECHT LEDER
In Stoff ab **1399.-**

Polstergarnitur Nizza
Bezug Stoff, ca. 307 x 200 cm, inkl. Stauraum im Armteil. Ohne Kopfstütze und Kissen.

HUCKEPAK
GESCHENKE UND MEHR...
Gilde Weihnachtsideen und vieles mehr...
Jubiläumsangebote von Leonardo...
Neue Reisetel-Kollektion eingetroffen!

MÖBEL seifert
Über 123 Jahre Kompetenz in Sachen Einrichten
Kirchstraße am Adlerplatz
MITTEN IN ACHERN!
Telefon: 0 78 41 / 68 30 • info@moebel-seifert.de • www.moebel-seifert.de

Wir sind für Sie da:
Montag - Freitag
9:30 - 19:00
Samstag
9:30 - 17:00
oder nach Vereinbarung.

